

## Schutzschrank gemäß DIN 14461-2 mit Löschwassereinspeisearmatur gemäß DIN 14461-4

WES300-LE

Unterputzschrank

### Schrank

- **Wanne:** Stahlblech verzinkt, allseits gekantet und geschweißt, vier Montagebohrungen 11 mm in der Rückwand, je 5 cm von den Rändern
- **Türrahmen:** Stahlsonderprofil verzinkt, verwindungsarm, mit dem Schrank verschweißt, gleichzeitig als Putzleiste gefertigt
- **Türe:** Stahlblech verzinkt, allseits gekantet, bündig im Rahmen liegend, angeschlagen mit Edelstahlscharnier, 180° öffnend
- **Türverschluss:** Feuerweherschloss nach DIN 14925
- **Korrosionsschutz:** Pulverbeschichtung rot RAL 3000

### Ausstattung

- 1 Einspeisearmatur hängend gemäß DIN 14461-4, DN 80 PN 16, Verschraubung Abgang 3" Innengewinde mit Überwurfmutter, 2 B-Kupplungsanschlüsse DIN 86205, Blindkupplungen DIN 86207, federbelastete Rückschlagventile, Gehäuse aus Rotguss, Fest- und Blindkupplungen aus Messing, Stahlteile aus nichtrostendem Stahl, Entleerungshahn
- 1 Hinweisschild „Löschwassereinspeisung“ 420 x 148 mm gemäß DIN 14462, Folie selbstklebend

### Abmessungen

b 700 x h 700 x t 300 mm

### Nischenmaße

b 720 x h 720 x t 310 mm

### Fabrikat

FFE

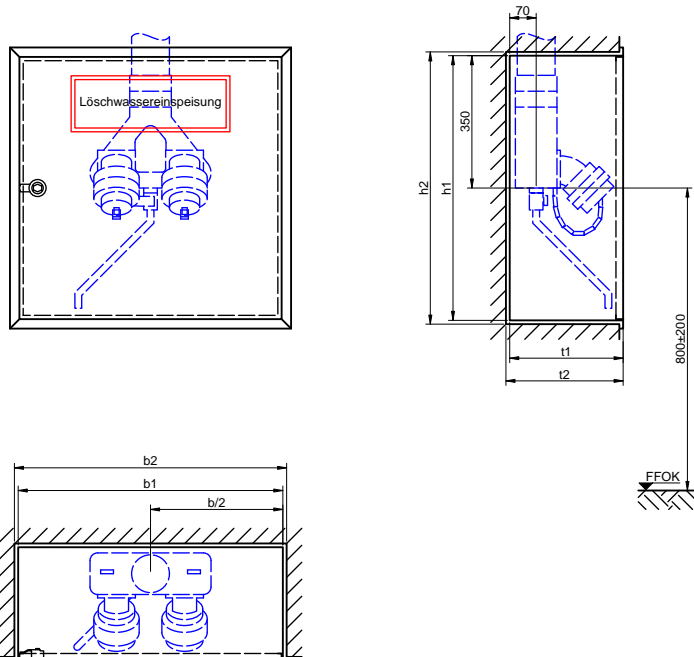
### Modell

WES300-LE

~ 7005 E oben

Löschwassereinspeisestelle nach DIN 14462 in Schutzschrank gemäß DIN 14461-2, Unterputzschrank Bauart B mit Einspeisearmatur zur Versorgung der Löschwasserleitung „trocken“ durch die Einsatzkräfte der Feuerwehr.

Technische Änderungen vorbehalten. Maße in mm.  
Abbildung 1:20.



**Schutzschrank gemäß DIN 14461-2 mit Löschwassereinspeisearmatur gemäß DIN 14461-4**

**WS300-LE**

Aufputzschrank

### Schrank

- **Wanne:** Stahlblech verzinkt, allseits gekantet und geschweißt, vier Montagebohrungen 11 mm in der Rückwand, je 5 cm von den Rändern
- **Türrahmen:** Stahlsonderprofil verzinkt, verwindungsarm, mit dem Schrank verschweißt
- **Türe:** Stahlblech verzinkt, allseits gekantet, bündig im Rahmen liegend, angeschlagen mit Edelstahlscharnier, 180° öffnend
- **Türverschluss:** Feuerweherschloss nach DIN 14925
- **Korrosionsschutz:** Pulverbeschichtung rot RAL 3000

### Ausstattung

- 1 Einspeisearmatur hängend gemäß DIN 14461-4, DN 80 PN 16, Verschraubung Abgang 3" Innengewinde mit Überwurfmutter, 2 B-Kupplungsanschlüsse DIN 86205, Blindkupplungen DIN 86207, federbelastete Rückschlagventile, Gehäuse aus Rotguss, Fest- und Blindkupplungen aus Messing, Stahlteile aus nichtrostendem Stahl, Entleerungshahn
- 1 Hinweisschild „Löschwassereinspeisung“ 420 x 148 mm gemäß DIN 14462, Folie selbstklebend

### Abmessungen

b 740 x h 740 x t 300 mm

### Fabrikat

FFE

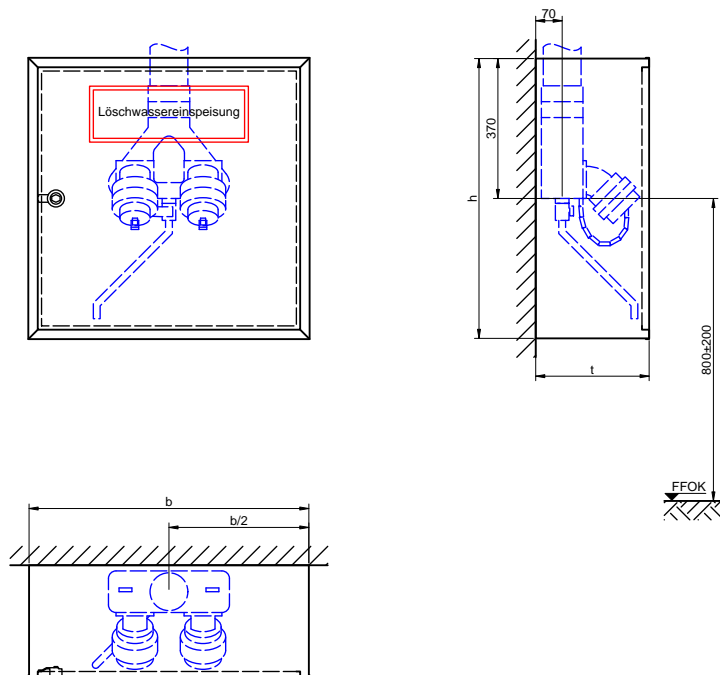
### Modell

WS300-LE

~ 7005 S oben

Löschwassereinspeisestelle nach DIN 14462 in Schutzschrank gemäß DIN 14461-2, Aufputzschrank Bauart C mit Einspeisearmatur zur Versorgung der Löschwasserleitung „trocken“ durch die Einsatzkräfte der Feuerwehr.

Technische Änderungen vorbehalten. Maße in mm.  
Abbildung 1:20.



## Schutzschrank gemäß DIN 14461-2 mit Löschwassereinspeisearmatur gemäß DIN 14461-4

WES300-LS

Unterputzschrank

### Schrank

- **Wanne:** Stahlblech verzinkt, allseits gekantet und geschweißt, vier Montagebohrungen 11 mm in der Rückwand, je 5 cm von den Rändern
- **Türrahmen:** Stahlsonderprofil verzinkt, verwindungsarm, mit dem Schrank verschweißt, gleichzeitig als Putzleiste gefertigt
- **Türe:** Stahlblech verzinkt, allseits gekantet, bündig im Rahmen liegend, angeschlagen mit Edelstahlscharnier, 180° öffnend
- **Türverschluss:** Feuerweherschloss nach DIN 14925
- **Korrosionsschutz:** Pulverbeschichtung rot RAL 3000

### Ausstattung

- 1 Einspeisearmatur stehend gemäß DIN 14461-4, DN 80 PN 16, Verschraubung Abgang 3" Innengewinde mit Überwurfmutter, 2 B-Kupplungsanschlüsse DIN 86205, Blindkupplungen DIN 86207, federbelastete Rückschlagventile, Gehäuse aus Rotguss, Fest- und Blindkupplungen aus Messing, Stahlteile aus nichtrostendem Stahl; Separater Entleerungshahn an der tiefsten Stelle der Löschwasserleitung erforderlich!
- 1 Hinweisschild „Löschwassereinspeisung“ 420 x 148 mm gemäß DIN 14462, Folie selbstklebend

### Abmessungen

b 700 x h 700 x t 300 mm

### Nischenmaße

b 720 x h 720 x t 310 mm

### Fabrikat

FFE

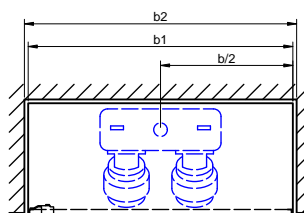
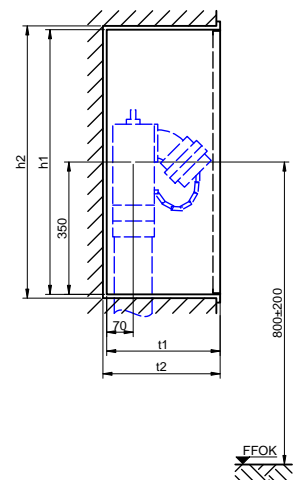
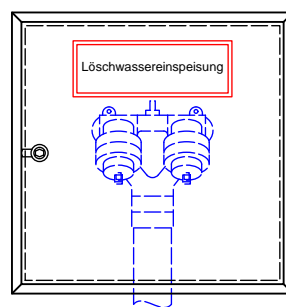
### Modell

WES300-LS

~ 7005 E unten

Löschwassereinspeisestelle nach DIN 14462 in Schutzschrank gemäß DIN 14461-2, Unterputzschrank Bauart B mit Einspeisearmatur zur Versorgung der Löschwasserleitung „trocken“ durch die Einsatzkräfte der Feuerwehr.

Technische Änderungen vorbehalten. Maße in mm.  
Abbildung 1:20.



## Schutzschrank gemäß DIN 14461-2 mit Löschwassereinspeisearmatur gemäß DIN 14461-4

WS300-LS

Aufputzschrank

### Schrank

- **Wanne:** Stahlblech verzinkt, allseits gekantet und geschweißt, vier Montagebohrungen 11 mm in der Rückwand, je 5 cm von den Rändern
- **Türrahmen:** Stahlsonderprofil verzinkt, verwindungsarm, mit dem Schrank verschweißt
- **Türe:** Stahlblech verzinkt, allseits gekantet, bündig im Rahmen liegend, angeschlagen mit Edelstahlscharnier, 180° öffnend
- **Türverschluss:** Feuerweherschloss nach DIN 14925
- **Korrosionsschutz:** Pulverbeschichtung rot RAL 3000

### Ausstattung

- 1 Einspeisearmatur stehend gemäß DIN 14461-4, DN 80 PN 16, Verschraubung Abgang 3" Innengewinde mit Überwurfmutter, 2 B-Kupplungsanschlüsse DIN 86205, Blindkupplungen DIN 86207, federbelastete Rückschlagventile, Gehäuse aus Rotguss, Fest- und Blindkupplungen aus Messing, Stahlteile aus nichtrostendem Stahl; Separater Entleerungshahn an der tiefsten Stelle der Löschwasserleitung erforderlich!
- 1 Hinweisschild „Löschwassereinspeisung“ 420 x 148 mm gemäß DIN 14462, Folie selbstklebend

### Abmessungen

b 740 x h 740 x t 300 mm

### Fabrikat

FFE

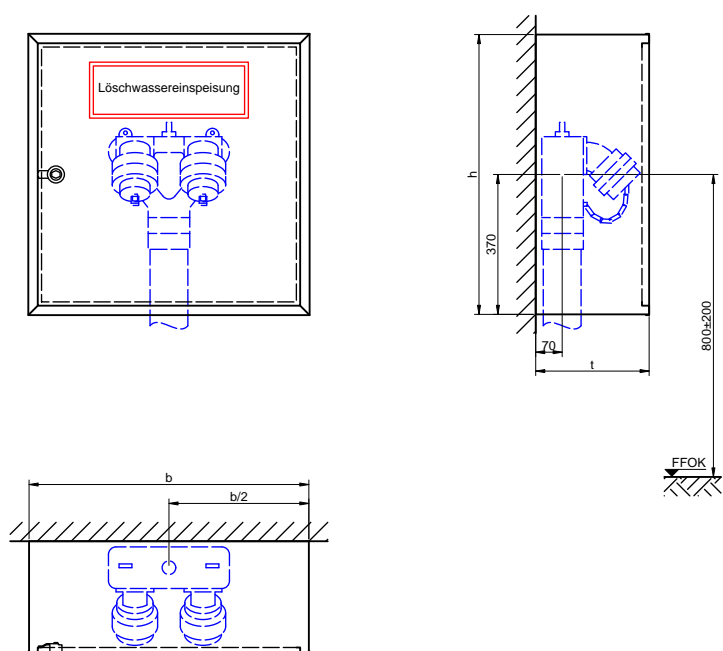
### Modell

WS300-LS

~ 7005 S unten

Löschwassereinspeisestelle nach DIN 14462 in Schutzschrank gemäß DIN 14461-2, Aufputzschrank Bauart C mit Einspeisearmatur zur Versorgung der Löschwasserleitung „trocken“ durch die Einsatzkräfte der Feuerwehr.

Technische Änderungen vorbehalten. Maße in mm.  
Abbildung 1:20.



### Schutzschrank gemäß DIN 14461-2 mit Löschwassereinspeisearmatur gemäß DIN 14461-4

BS350-LS

Standschrank, Pultdach an drei Seiten überstehend

#### Schrank

- **Wanne:** Stahlblech verzinkt, allseits gekantet und geschweißt
- **Boden:** Montageleiste umlaufend, Mindestmaterialstärke 2 mm, 6/4 Bohrungen 11 mm, je 3 cm von den Rändern
- **Türrahmen:** Stahlsonderprofil verzinkt, verwindungsarm, mit dem Schrank verschweißt
- **Türe:** Stahlblech verzinkt, allseits gekantet, bündig im Rahmen liegend, angeschlagen mit Edelstahlscharnier, 180° öffnend
- **Türverschluss:** Feuerweherschloss nach DIN 14925
- **Korrosionsschutz:** Pulverbeschichtung rot RAL 3000 in Außenqualität

#### Ausstattung

- 1 Einspeisearmatur stehend gemäß DIN 14461-4, DN 80 PN 16, Verschraubung Abgang 3" Innengewinde mit Überwurfmutter, 2 B-Kupplungsanschlüsse DIN 86205, Blindkupplungen DIN 86207, federbelastete Rückschlagventile, Gehäuse aus Rotguss, Fest- und Blindkupplungen aus Messing, Stahlteile aus nichtrostendem Stahl; Separater Entleerungshahn an der tiefsten Stelle der Löschwasserleitung erforderlich!
- 1 Hinweisschild „Löschwassereinspeisung“ 420 x 148 mm gemäß DIN 14462, Folie selbstklebend

#### Abmessungen

b 740 x h 1140 x t 350 mm (Dach überstehend)

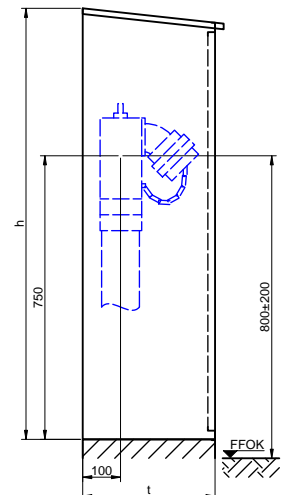
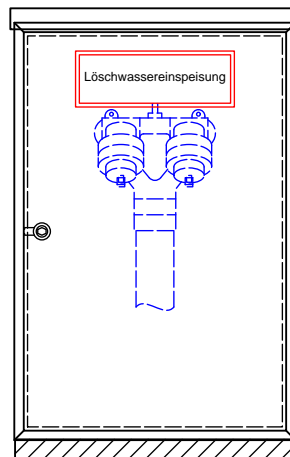
#### Fabrikat

FFE

#### Modell

BS350-LS

~ 7005 StS

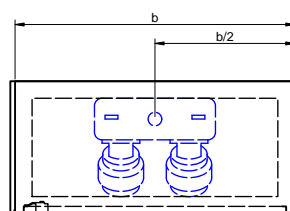


Löschwassereinspeisestelle nach DIN 14462 in Schutzschrank ähnlich DIN 14461-2, Standschrank mit Einspeisearmatur zur Versorgung der Löschwasserleitung „trocken“ durch die Einsatzkräfte der Feuerwehr.

Sockel bauseits, Höhe nach den zu erwartenden Hindernissen

Technische Änderungen vorbehalten. Maße in mm.

Abbildung 1:20.



## Schutzschrank gemäß DIN 14461-2 mit Löschwassereinspeisearmatur gemäß DIN 14461-4

WES300-2LE

Unterputzschrank

### Schrank

- **Wanne:** Stahlblech verzinkt, allseits gekantet und geschweißt, vier Montagebohrungen 11 mm in der Rückwand, je 5 cm von den Rändern
- **Türrahmen:** Stahlsonderprofil verzinkt, verwindungsarm, mit dem Schrank verschweißt, gleichzeitig als Putzleiste gefertigt
- **Türen:** Stahlblech verzinkt, allseits gekantet, bündig im Rahmen liegend, angeschlagen mit Edelstahlscharnieren, 180° öffnend, mittig geteilt
- **Türverschluss:** Feuerweherschloss nach DIN 14925
- **Korrosionsschutz:** Pulverbeschichtung rot RAL 3000

### Ausstattung

- 2 Einspeisearmatur hängend gemäß DIN 14461-4, DN 80 PN 16, Verschraubung Abgang 3" Innengewinde mit Überwurfmutter, 2 B-Kupplungsanschlüsse DIN 86205, Blindkupplungen DIN 86207, federbelastete Rückschlagventile, Gehäuse aus Rotguss, Fest- und Blindkupplungen aus Messing, Stahlteile aus nichtrostendem Stahl, Entleerungshahn
- 1 Hinweisschild „Löschwassereinspeisung“ 420 x 148 mm gemäß DIN 14462, Folie selbstklebend

### Abmessungen

b 1220 x h 700 x t 300 mm

### Nischenmaße

b 1240 x h 720 x t 310 mm

### Fabrikat

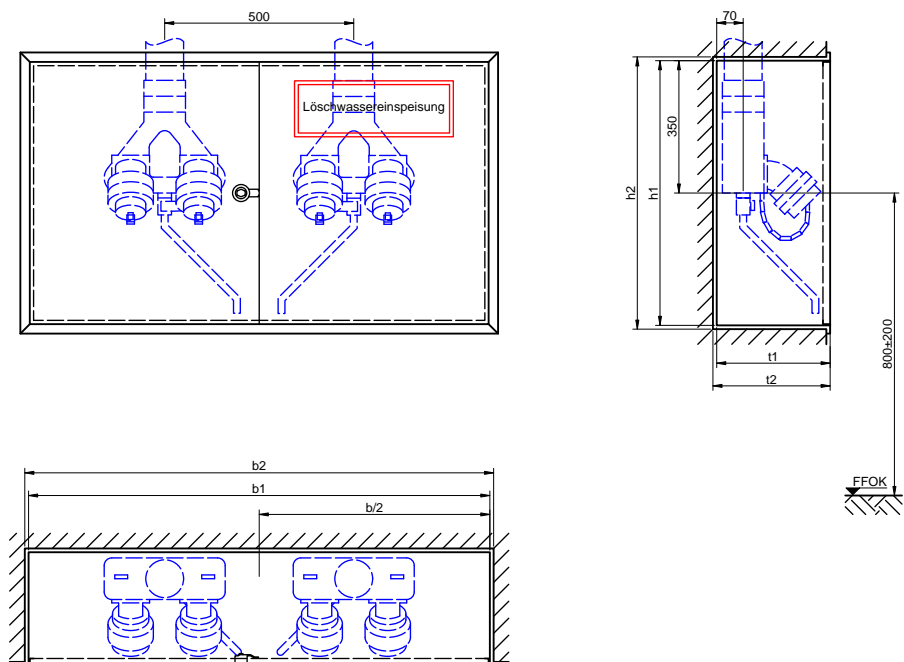
FFE

### Modell

WES300-2LE  
~ 7025 E oben

Löschwassereinspeisestelle nach DIN 14462 in Schutzschrank gemäß DIN 14461-2, Unterputzschrank Bauart B mit Einspeisearmatur zur Versorgung der Löschwasserleitung „trocken“ durch die Einsatzkräfte der Feuerwehr.

Technische Änderungen vorbehalten. Maße in mm.  
Abbildung 1:20.



Schutzschrank gemäß DIN 14461-2 mit Löschwassereinspeisearmatur gemäß DIN 14461-4

WS300-2LE

Aufputzschrank

### Schrank

- **Wanne:** Stahlblech verzinkt, allseits gekantet und geschweißt, vier Montagebohrungen 11 mm in der Rückwand, je 5 cm von den Rändern
- **Türrahmen:** Stahlsonderprofil verzinkt, verwindungsarm, mit dem Schrank verschweißt
- **Türen:** Stahlblech verzinkt, allseits gekantet, bündig im Rahmen liegend, angeschlagen mit Edelstahlscharnieren, 180° öffnend, mittig geteilt
- **Türverschluss:** Feuerweherschloss nach DIN 14925
- **Korrosionsschutz:** Pulverbeschichtung rot RAL 3000

### Ausstattung

- 2 Einspeisearmatur hängend gemäß DIN 14461-4, DN 80 PN 16, Verschraubung Abgang 3" Innengewinde mit Überwurfmutter, 2 B-Kupplungsanschlüsse DIN 86205, Blindkupplungen DIN 86207, federbelastete Rückschlagventile, Gehäuse aus Rotguss, Fest- und Blindkupplungen aus Messing, Stahlteile aus nichtrostendem Stahl, Entleerungshahn
- 1 Hinweisschild „Löschwassereinspeisung“ 420 x 148 mm gemäß DIN 14462, Folie selbstklebend

### Abmessungen

b 1260 x h 740 x t 300 mm

### Fabrikat

FFE

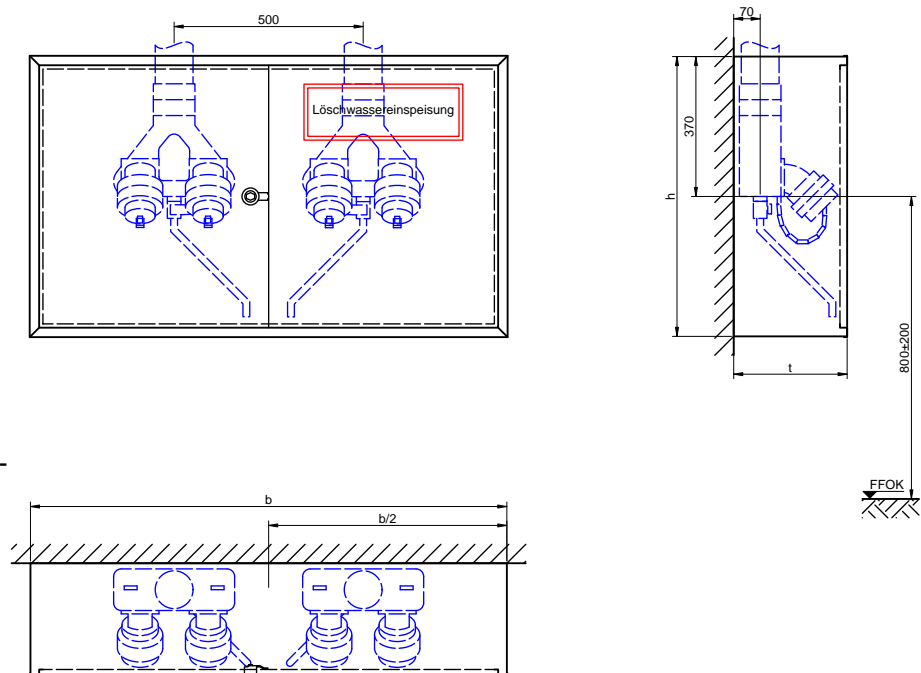
### Modell

WS300-2LE

~ 7025 S oben

Löschwassereinspeisestelle nach DIN 14462 in Schutzschrank gemäß DIN 14461-2, Aufputzschrank Bauart C mit Einspeisearmatur zur Versorgung der Löschwasserleitung „trocken“ durch die Einsatzkräfte der Feuerwehr.

Technische Änderungen vorbehalten. Maße in mm. Abbildung 1:20.



## Schutzschrank gemäß DIN 14461-2 mit Löschwassereinspeisearmatur gemäß DIN 14461-4

WES300-2LS

Unterputzschrank

### Schrank

- **Wanne:** Stahlblech verzinkt, allseits gekantet und geschweißt, vier Montagebohrungen 11 mm in der Rückwand, je 5 cm von den Rändern
- **Türrahmen:** Stahlsonderprofil verzinkt, verwindungsarm, mit dem Schrank verschweißt, gleichzeitig als Putzleiste gefertigt
- **Türen:** Stahlblech verzinkt, allseits gekantet, bündig im Rahmen liegend, angeschlagen mit Edelstahlscharnieren, 180° öffnend, mittig geteilt
- **Türverschluss:** Feuerweherschloss nach DIN 14925
- **Korrosionsschutz:** Pulverbeschichtung rot RAL 3000

### Ausstattung

- 2 Einspeisearmatur stehend gemäß DIN 14461-4, DN 80 PN 16, Verschraubung Abgang 3" Innengewinde mit Überwurfmutter, 2 B-Kupplungsanschlüsse DIN 86205, Blindkupplungen DIN 86207, federbelastete Rückschlagventile, Gehäuse aus Rotguss, Fest- und Blindkupplungen aus Messing, Stahlteile aus nichtrostendem Stahl; Separater Entleerungshahn an der tiefsten Stelle der Löschwasserleitung erforderlich!
- 1 Hinweisschild „Löschwassereinspeisung“ 420 x 148 mm gemäß DIN 14462, Folie selbstklebend

### Abmessungen

b 1220 x h 700 x t 300 mm

### Nischenmaße

b 1240 x h 720 x t 310 mm

### Fabrikat

FFE

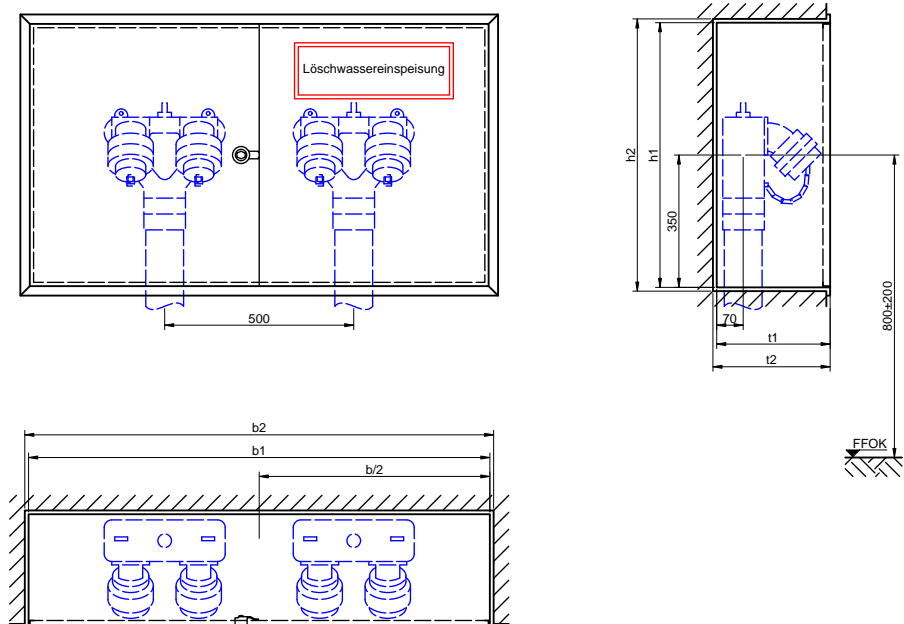
### Modell

WES300-2LS

~ 7025 E unten

Löschwassereinspeisestelle nach DIN 14462 in Schutzschrank gemäß DIN 14461-2, Unterputzschrank Bauart B mit Einspeisearmatur zur Versorgung der Löschwasserleitung „trocken“ durch die Einsatzkräfte der Feuerwehr.

Technische Änderungen vorbehalten. Maße in mm.  
Abbildung 1:20.





## Schutzschrank gemäß DIN 14461-2 mit Löschwassereinspeisearmatur gemäß DIN 14461-4

WS300-2LS

Aufputzschrank

### Schrank

- **Wanne:** Stahlblech verzinkt, allseits gekantet und geschweißt, vier Montagebohrungen 11 mm in der Rückwand, je 5 cm von den Rändern
- **Türrahmen:** Stahlsonderprofil verzinkt, verwindungsarm, mit dem Schrank verschweißt
- **Türen:** Stahlblech verzinkt, allseits gekantet, bündig im Rahmen liegend, angeschlagen mit Edelstahlscharnieren, 180° öffnend, mittig geteilt
- **Türverschluss:** Feuerweherschloss nach DIN 14925
- **Korrosionsschutz:** Pulverbeschichtung rot RAL 3000

### Ausstattung

- 2 Einspeisearmatur stehend gemäß DIN 14461-4, DN 80 PN 16, Verschraubung Abgang 3" Innengewinde mit Überwurfmutter, 2 B-Kupplungsanschlüsse DIN 86205, Blindkupplungen DIN 86207, federbelastete Rückschlagventile, Gehäuse aus Rotguss, Fest- und Blindkupplungen aus Messing, Stahlteile aus nichtrostendem Stahl; Separater Entleerungshahn an der tiefsten Stelle der Löschwasserleitung erforderlich!
- 1 Hinweisschild „Löschwassereinspeisung“ 420 x 148 mm gemäß DIN 14462, Folie selbstklebend

### Abmessungen

b 1260 x h 740 x t 300 mm

### Fabrikat

FFE

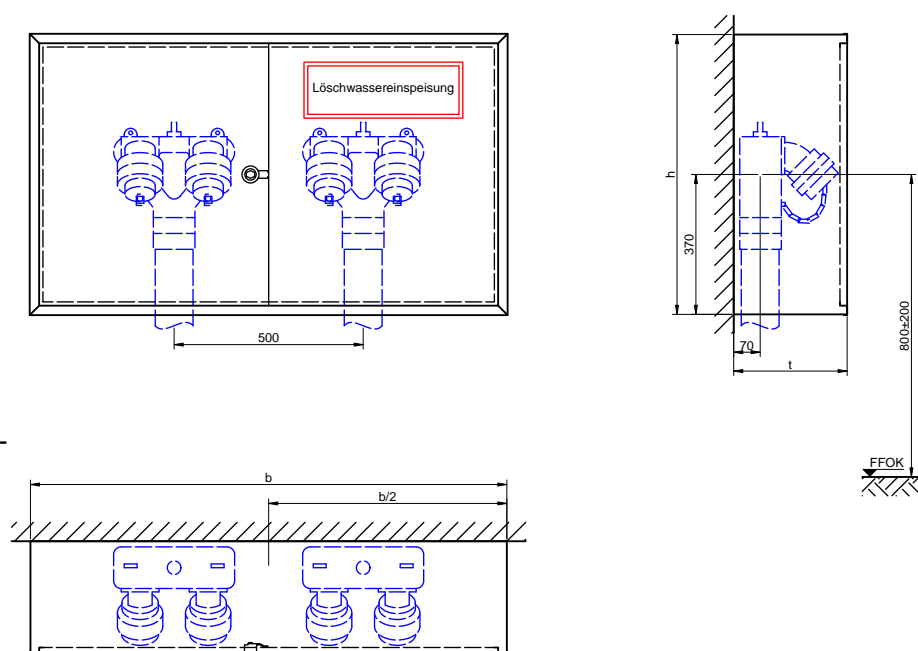
### Modell

WS300-2LS

~ 7025 S unten

Löschwassereinspeisestelle nach DIN 14462 in Schutzschrank gemäß DIN 14461-2, Aufputzschrank Bauart C mit Einspeisearmatur zur Versorgung der Löschwasserleitung „trocken“ durch die Einsatzkräfte der Feuerwehr.

Technische Änderungen vorbehalten. Maße in mm.  
Abbildung 1:20.



### Schutzschrank gemäß DIN 14461-2 mit Löschwassereinspeisearmatur gemäß DIN 14461-4

BS350-2LS

Standschrank, Pultdach an drei Seiten überstehend

#### Schrank

- **Wanne:** Stahlblech verzinkt, allseits gekantet und geschweißt
- **Boden:** Montageleiste umlaufend, Mindestmaterialstärke 2 mm, 6/4 Bohrungen 11 mm, je 3 cm von den Rändern
- **Türrahmen:** Stahlsonderprofil verzinkt, verwindungsarm, mit dem Schrank verschweißt
- **Türen:** Stahlblech verzinkt, allseits gekantet, bündig im Rahmen liegend, angeschlagen mit Edelstahlscharnieren, 180° öffnend, mittig geteilt
- **Türverschluss:** Feuerweherschloss nach DIN 14925
- **Korrosionsschutz:** Pulverbeschichtung rot RAL 3000 in Außenqualität

#### Ausstattung

- 2 Einspeisearmatur stehend gemäß DIN 14461-4, DN 80 PN 16, Verschraubung Abgang 3" Innengewinde mit Überwurfmutter, 2 B-Kupplungsanschlüsse DIN 86205, Blindkupplungen DIN 86207, federbelastete Rückschlagventile, Gehäuse aus Rotguss, Fest- und Blindkupplungen aus Messing, Stahlteile aus nichtrostendem Stahl; Separater Entleerungshahn an der tiefsten Stelle der Löschwasserleitung erforderlich!
- 1 Hinweisschild „Löschwassereinspeisung“ 420 x 148 mm gemäß DIN 14462, Folie selbstklebend

#### Abmessungen

b 1260 x h 1140 x t 350 mm (Dach überstehend)

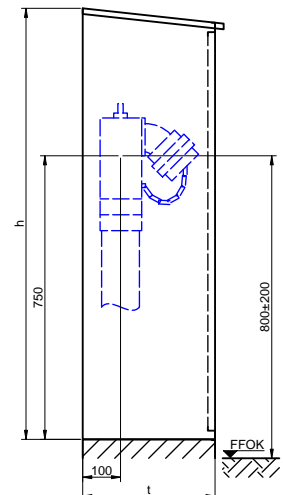
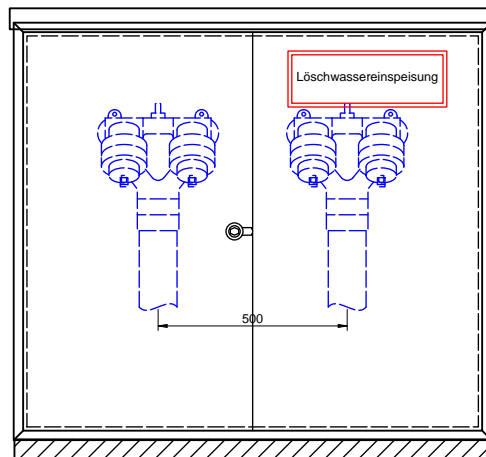
#### Fabrikat

FFE

#### Modell

BS350-2LS

~ 7025 StS



Löschwassereinspeisestelle nach DIN 14462 in Schutzschrank ähnlich DIN 14461-2, Standschrank mit Einspeisearmatur zur Versorgung der Löschwasserleitung „trocken“ durch die Einsatzkräfte der Feuerwehr.

Sockel bauseits, Höhe nach den zu erwartenden Hindernissen

Technische Änderungen vorbehalten. Maße in mm.

Abbildung 1:20.

