

## Schutzschrank gemäß DIN 14461-2 mit Löschwasserentnahmearmatur gemäß DIN 14461-5

WES140-STA

Unterputzschrank

### Schrank

- **Wanne:** Stahlblech verzinkt, allseits gekantet und geschweißt, vier Montagebohrungen 11 mm in der Rückwand, je 5 cm von den Rändern
- **Türrahmen:** Stahlsonderprofil verzinkt, verwindungsarm, mit dem Schrank verschweißt, gleichzeitig als Putzleiste gefertigt
- **Türe:** Stahlblech verzinkt, allseits gekantet, bündig im Rahmen liegend, angeschlagen mit Edelstahlscharnier, 180° öffnend
- **Türverschluss:** Feuerweherschloss nach DIN 14925
- **Korrosionsschutz:** Pulverbeschichtung rot RAL 3000

### Ausstattung

- 1 Montageverschraubung gemäß DIN 14461-5 aus Messing, einerseits R 2" AG, andererseits bewegliche Mutter R 2" IG, Gewinde ISO 228-1
- 1 Entnahmearmatur gemäß DIN 14461-5, Stahlteile aus nichtrostendem Stahl; Abgang drehbarer 90° Krümmer und aufgeschraubte C-Festkupplung
- 1 C-Blindkupplung DIN 14311 aus Leichtmetall mit Knotenkette aus Stahl vernickelt
- 1 Hinweisschild „Löschwasserentnahme für Feuerwehr“ 210 x 74 mm gemäß DIN 14462, Folie selbstklebend

### Abmessungen

b 300 x h 400 x t 140 mm

### Nischenmaße

b 320 x h 420 x t 150 mm

### Fabrikat

FFE

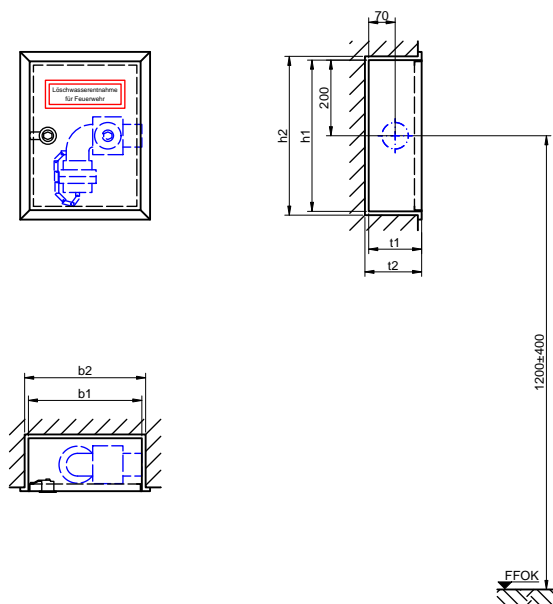
### Modell

WES140-STA

~ 7006 E

Löschwasserentnahmestelle nach DIN 14462 in Schutzschrank gemäß DIN 14461-2, Unterputzschrank Bauart B mit Einspeisearmatur zur Löschwasserentnahme aus Löschwasserleitung „trocken“ durch die Einsatzkräfte der Feuerwehr.

Technische Änderungen vorbehalten. Maße in mm. Abbildung 1:20.



## Schutzschrank gemäß DIN 14461-2 mit Löschwasserentnahmematur gemäß DIN 14461-5

WS140-STA

Aufputzschrank

### Schrank

- **Wanne:** Stahlblech verzinkt, allseits gekantet und geschweißt, vier Montagebohrungen 11 mm in der Rückwand, je 5 cm von den Rändern
- **Türrahmen:** Stahlsonderprofil verzinkt, verwindungsarm, mit dem Schrank verschweißt
- **Türe:** Stahlblech verzinkt, allseits gekantet, bündig im Rahmen liegend, angeschlagen mit Edelstahlscharnier, 180° öffnend
- **Türverschluss:** Feuerweherschloss nach DIN 14925
- **Korrosionsschutz:** Pulverbeschichtung rot RAL 3000

### Ausstattung

- 1 Montageverschraubung gemäß DIN 14461-5 aus Messing, einerseits R 2" AG, andererseits bewegliche Mutter R 2" IG, Gewinde ISO 228-1
- 1 Entnahmematur gemäß DIN 14461-5, Stahlteile aus nichtrostendem Stahl; Abgang drehbarer 90° Krümmer und aufgeschraubte C-Festkupplung
- 1 C-Blindkupplung DIN 14311 aus Leichtmetall mit Knotenkette aus Stahl vernickelt
- 1 Hinweisschild „Löschwasserentnahme für Feuerwehr“ 210 x 74 mm gemäß DIN 14462, Folie selbstklebend

### Abmessungen

b 340 x h 440 x t 140 mm

### Fabrikat

FFE

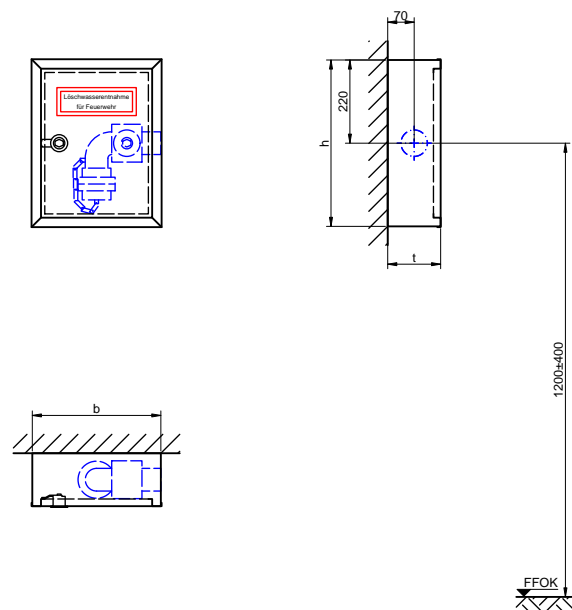
### Modell

WS140-STA

~ 7006 S

Löschwasserentnahmestelle nach DIN 14462 in Schutzschrank gemäß DIN 14461-2, Aufputzschrank Bauart C mit Einspeisearmatur zur Löschwasserentnahme aus Löschwasserleitung „trocken“ durch die Einsatzkräfte der Feuerwehr.

Technische Änderungen vorbehalten. Maße in mm.  
Abbildung 1:20.



### Schutzschrank gemäß DIN 14461-2 mit Löschwasserentnahmemarmatur gemäß DIN 14461-5

SEK180-STA

Unterputzschrank, abgeschottetes Fach seitlich zum Einstellen eines Handfeuerlöschers

#### Schrank

- **Wanne:** Stahlblech verzinkt, allseits gekantet und geschweißt, vier Montagebohrungen 11 mm in der Rückwand, je 5 cm von den Rändern
- **Türrahmen:** Stahlsonderprofil verzinkt, verwindungsarm, mit dem Schrank verschweißt, gleichzeitig als Putzleiste gefertigt
- **Türen:** Stahlblech verzinkt, allseits gekantet, bündig im Rahmen liegend, angeschlagen mit Edelstahlscharnieren, 180° öffnend
- **Türverschlüsse:** Feuerweherschloss nach DIN 14925, Multifunktionsdrehgriff
- **Korrosionsschutz:** Pulverbeschichtung rot RAL 3000

#### Ausstattung

- 1 Montageverschraubung gemäß DIN 14461-5 aus Messing, einerseits R 2" AG, andererseits bewegliche Mutter R 2" IG, Gewinde ISO 228-1
- 1 Entnahmemarmatur gemäß DIN 14461-5, Stahlteile aus nichtrostendem Stahl; Abgang drehbarer 90° Krümmer und aufgeschraubte C-Festkupplung
- 1 C-Blindkupplung DIN 14311 aus Leichtmetall mit Knotenkette aus Stahl vernickelt
- 1 Hinweisschild „Löschwasserentnahme für Feuerwehr“ 210 x 74 mm gemäß DIN 14462, Folie selbstklebend
- 1 Hinweisschild „Feuerlöscher“ 200 x 200 mm gemäß DIN EN ISO 7010 F001, Folie selbstklebend
- 1 Feuerlöscher DIN EN 3, bis 6 kg Inhalt, vom Auftraggeber beigestellt!

#### Abmessungen

b 600 x h 700 x t 180 mm

#### Nischenmaße

b 620 x h 720 x t 190 mm

#### Fabrikat

FFE

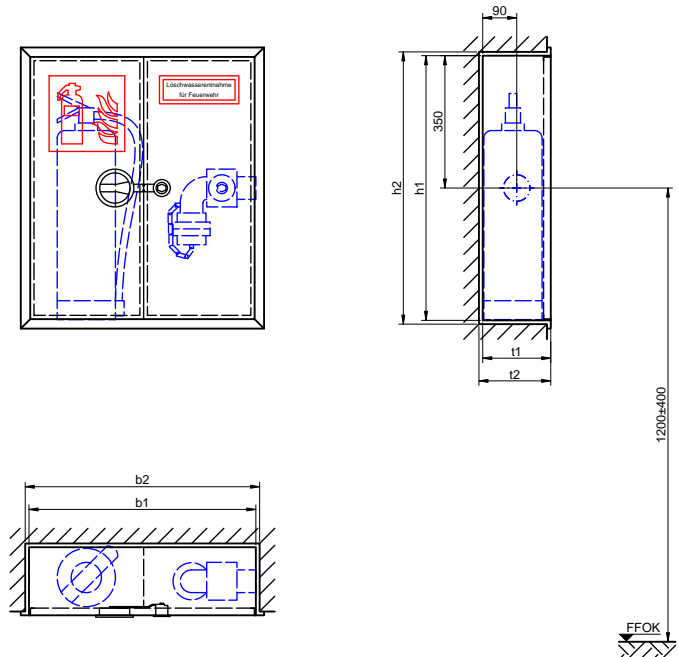
#### Modell

SEK180-STA

~ 7016 E/6

Löschwasserentnahmestelle nach DIN 14462 in Schutzschrank gemäß DIN 14461-2, Unterputzschrank Bauart B mit Einspeisemarmatur zur Löschwasserentnahme aus Löschwasserleitung „trocken“ durch die Einsatzkräfte der Feuerwehr.

Technische Änderungen vorbehalten. Maße in mm. Abbildung 1:20.



### Schutzschrank gemäß DIN 14461-2 mit Löschwasserentnahmematur gemäß DIN 14461-5

SEK220-STA

Unterputzschrank, abgeschottetes Fach seitlich zum Einstellen eines Handfeuerlöschers

#### Schrank

- **Wanne:** Stahlblech verzinkt, allseits gekantet und geschweißt, vier Montagebohrungen 11 mm in der Rückwand, je 5 cm von den Rändern
- **Türrahmen:** Stahlsonderprofil verzinkt, verwindungsarm, mit dem Schrank verschweißt, gleichzeitig als Putzleiste gefertigt
- **Türen:** Stahlblech verzinkt, allseits gekantet, bündig im Rahmen liegend, angeschlagen mit Edelstahlscharnieren, 180° öffnend
- **Türverschlüsse:** Feuerweherschloss nach DIN 14925, Multifunktionsdrehgriff
- **Korrosionsschutz:** Pulverbeschichtung rot RAL 3000

#### Ausstattung

- 1 Montageverschraubung gemäß DIN 14461-5 aus Messing, einerseits R 2" AG, andererseits bewegliche Mutter R 2" IG, Gewinde ISO 228-1
- 1 Entnahmematur gemäß DIN 14461-5, Stahlteile aus nichtrostendem Stahl; Abgang drehbarer 90° Krümmer und aufgeschraubte C-Festkupplung
- 1 C-Blindkupplung DIN 14311 aus Leichtmetall mit Knotenkette aus Stahl vernickelt
- 1 Hinweisschild „Löschwasserentnahme für Feuerwehr“ 210 x 74 mm gemäß DIN 14462, Folie selbstklebend
- 1 Hinweisschild „Feuerlöscher“ 200 x 200 mm gemäß DIN EN ISO 7010 F001, Folie selbstklebend
- 1 Feuerlöscher DIN EN 3, bis 12 kg Inhalt, vom Auftraggeber beigelegt!

#### Abmessungen

b 600 x h 700 x t 220 mm

#### Nischenmaße

b 620 x h 720 x t 230 mm

#### Fabrikat

FFE

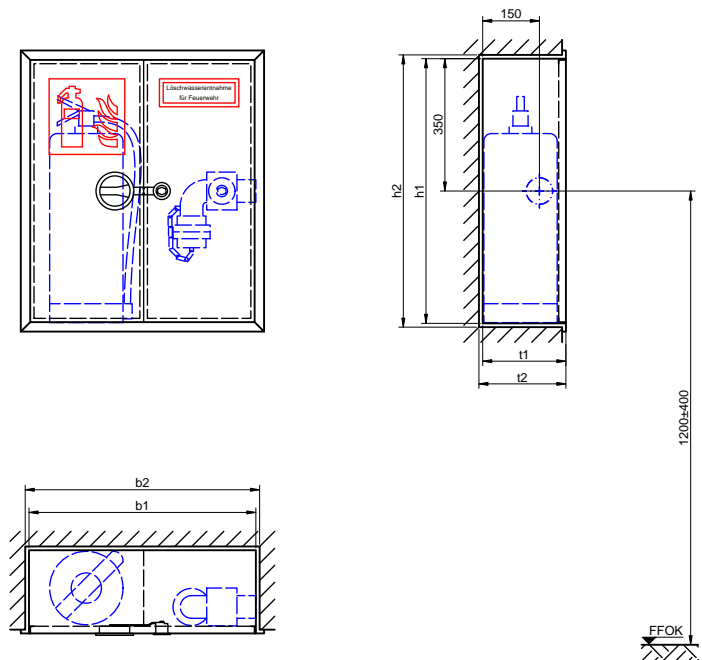
#### Modell

SEK220-STA

~ 7016 E

Löschwasserentnahmestelle nach DIN 14462 in Schutzschrank gemäß DIN 14461-2, Unterputzschrank Bauart B mit Einspeisearmatur zur Löschwasserentnahme aus Löschwasserleitung „trocken“ durch die Einsatzkräfte der Feuerwehr.

Technische Änderungen vorbehalten. Maße in mm. Abbildung 1:20.



### Schutzschrank gemäß DIN 14461-2 mit Löschwasserentnahmematur gemäß DIN 14461-5

SK220-STA

Aufputzschrank, abgeschottetes Fach seitlich zum Einstellen eines Handfeuerlöschers

#### Schrank

- **Wanne:** Stahlblech verzinkt, allseits gekantet und geschweißt, vier Montagebohrungen 11 mm in der Rückwand, je 5 cm von den Rändern
- **Türrahmen:** Stahlsonderprofil verzinkt, verwindungsarm, mit dem Schrank verschweißt
- **Türen:** Stahlblech verzinkt, allseits gekantet, bündig im Rahmen liegend, angeschlagen mit Edelstahlscharnieren, 180° öffnend
- **Türverschlüsse:** Feuerweherschloss nach DIN 14925, Multifunktionsdrehgriff
- **Korrosionsschutz:** Pulverbeschichtung rot RAL 3000

#### Ausstattung

- 1 Montageverschraubung gemäß DIN 14461-5 aus Messing, einerseits R 2" AG, andererseits bewegliche Mutter R 2" IG, Gewinde ISO 228-1
- 1 Entnahmematur gemäß DIN 14461-5, Stahlteile aus nichtrostendem Stahl; Abgang drehbarer 90° Krümmer und aufgeschraubte C-Festkupplung
- 1 C-Blindkupplung DIN 14311 aus Leichtmetall mit Knotenkette aus Stahl vernickelt
- 1 Hinweisschild „Löschwasserentnahme für Feuerwehr“ 210 x 74 mm gemäß DIN 14462, Folie selbstklebend
- 1 Hinweisschild „Feuerlöscher“ 200 x 200 mm gemäß DIN EN ISO 7010 F001, Folie selbstklebend
- 1 Feuerlöscher DIN EN 3, bis 12 kg Inhalt, vom Auftraggeber beigelegt!

#### Abmessungen

b 640 x h 740 x t 220 mm

#### Fabrikat

FFE

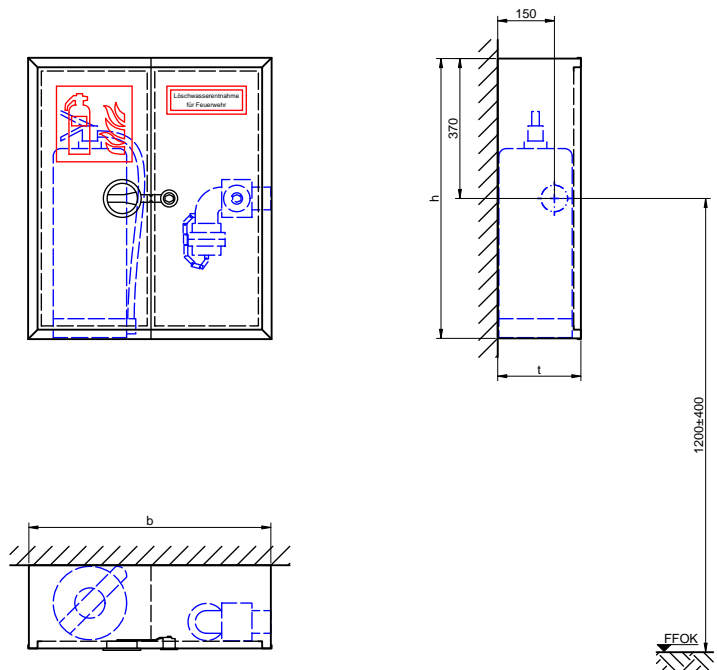
#### Modell

SK220-STA

~ 7016 S

Löschwasserentnahmestelle nach DIN 14462 in Schutzschrank gemäß DIN 14461-2, Aufputzschrank Bauart C mit Einspeisearmatur zur Löschwasserentnahme aus Löschwasserleitung „trocken“ durch die Einsatzkräfte der Feuerwehr.

Technische Änderungen vorbehalten. Maße in mm. Abbildung 1:20.



### Schutzschrank gemäß DIN 14461-2 mit Löschwasserentnahmematur gemäß DIN 14461-5

SEK180-MF-STA

Unterputzschrank, abgeschottetes Fach seitlich zum Einstellen eines Handfeuerlöschers, Konsole und Türausschnitt für Handfeuermelder

#### Schrank

- **Wanne:** Stahlblech verzinkt, allseits gekantet und geschweißt, vier Montagebohrungen 11 mm in der Rückwand, je 5 cm von den Rändern
- **Türrahmen:** Stahlsonderprofil verzinkt, verwindungsarm, mit dem Schrank verschweißt, gleichzeitig als Putzleiste gefertigt
- **Türen:** Stahlblech verzinkt, allseits gekantet, bündig im Rahmen liegend, angeschlagen mit Edelstahlscharnieren, 180° öffnend
- **Türverschlüsse:** Feuerweherschloss nach DIN 14925, Multifunktionsdrehgriff
- **Korrosionsschutz:** Pulverbeschichtung rot RAL 3000

#### Ausstattung

- 1 Montageverschraubung gemäß DIN 14461-5 aus Messing, einerseits R 2" AG, andererseits bewegliche Mutter R 2" IG, Gewinde ISO 228-1
- 1 Entnahmematur gemäß DIN 14461-5, Stahlteile aus nichtrostendem Stahl; Abgang drehbarer 90° Krümmer und aufgeschraubte C-Festkupplung
- 1 C-Blindkupplung DIN 14311 aus Leichtmetall mit Knotenkette aus Stahl vernickelt
- 1 Hinweisschild „Löschwasserentnahme für Feuerwehr“ 210 x 74 mm gemäß DIN 14462, Folie selbstklebend
- 1 Hinweisschild „Feuerlöscher“ 200 x 200 mm gemäß DIN EN ISO 7010 F001, Folie selbstklebend
- 1 Feuerlöscher DIN EN 3, bis 6 kg Inhalt, vom Auftraggeber beigestellt!

#### Abmessungen

b 600 x h 700 x t 180 mm

#### Nischenmaße

b 620 x h 720 x t 190 mm

#### Fabrikat

FFE

#### Modell

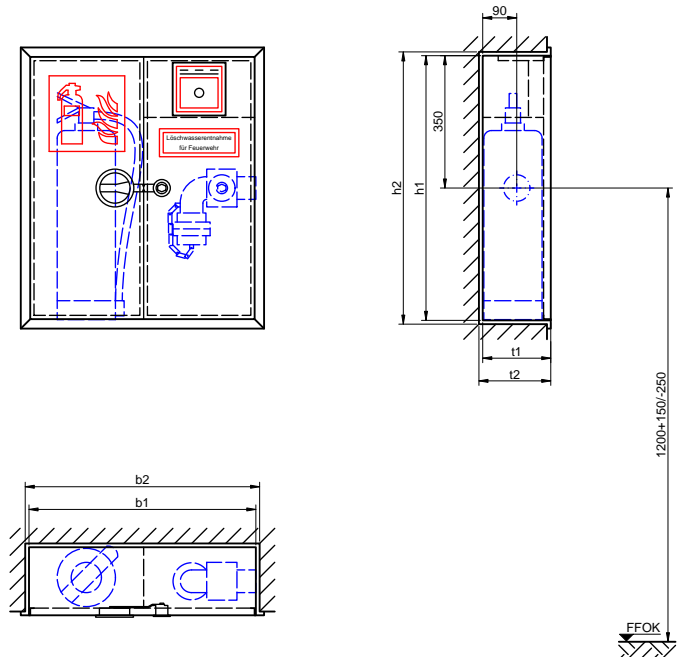
SEK180-MF-STA

~ 7116 E/6

(Beim Bestellen bitte die Wasseranschlusseite bekanntgeben.)

Löschwasserentnahmestelle nach DIN 14462 in Schutzschrank gemäß DIN 14461-2, Unterputzschrank Bauart B mit Einspeisearmatur zur Löschwasserentnahme aus Löschwasserleitung „trocken“ durch die Einsatzkräfte der Feuerwehr.

Technische Änderungen vorbehalten. Maße in mm. Abbildung 1:20.



### Schutzschrank gemäß DIN 14461-2 mit Löschwasserentnahmematur gemäß DIN 14461-5

SEK220-MF-STA

Unterputzschrank, abgeschottetes Fach seitlich zum Einstellen eines Handfeuerlöschers, Konsole und Türausschnitt für Handfeuermelder

#### Schrank

- **Wanne:** Stahlblech verzinkt, allseits gekantet und geschweißt, vier Montagebohrungen 11 mm in der Rückwand, je 5 cm von den Rändern
- **Türrahmen:** Stahlsonderprofil verzinkt, verwindungsarm, mit dem Schrank verschweißt, gleichzeitig als Putzleiste gefertigt
- **Türen:** Stahlblech verzinkt, allseits gekantet, bündig im Rahmen liegend, angeschlagen mit Edelstahlscharnieren, 180° öffnend
- **Türverschlüsse:** Feuerweherschloss nach DIN 14925, Multifunktionsdrehgriff
- **Korrosionsschutz:** Pulverbeschichtung rot RAL 3000

#### Ausstattung

- 1 Montageverschraubung gemäß DIN 14461-5 aus Messing, einerseits R 2" AG, andererseits bewegliche Mutter R 2" IG, Gewinde ISO 228-1
- 1 Entnahmematur gemäß DIN 14461-5, Stahlteile aus nichtrostendem Stahl; Abgang drehbarer 90° Krümmer und aufgeschraubte C-Festkupplung
- 1 C-Blindkupplung DIN 14311 aus Leichtmetall mit Knotenkette aus Stahl vernickelt
- 1 Hinweisschild „Löschwasserentnahme für Feuerwehr“ 210 x 74 mm gemäß DIN 14462, Folie selbstklebend
- 1 Hinweisschild „Feuerlöscher“ 200 x 200 mm gemäß DIN EN ISO 7010 F001, Folie selbstklebend
- 1 Feuerlöscher DIN EN 3, bis 12 kg Inhalt, vom Auftraggeber beigelegt!

#### Abmessungen

b 600 x h 700 x t 220 mm

#### Nischenmaße

b 620 x h 720 x t 230 mm

#### Fabrikat

FFE

#### Modell

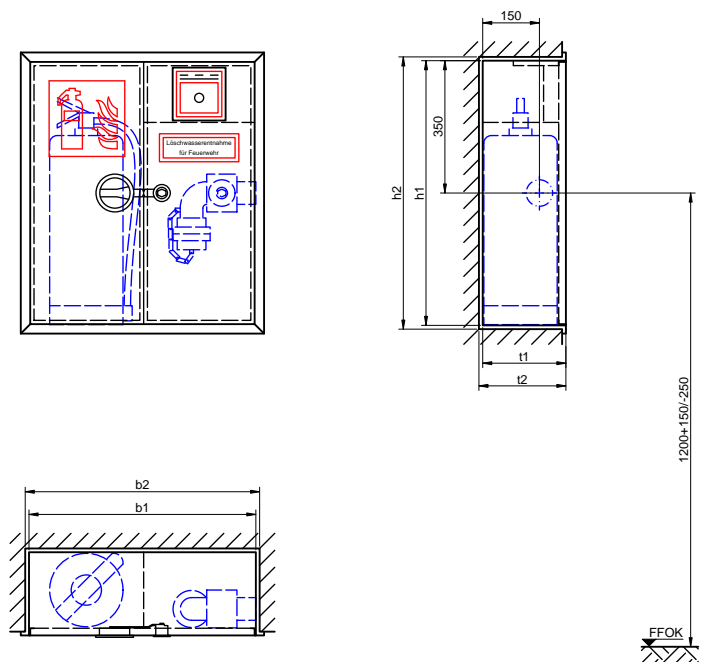
SEK220-MF-STA

~ 7116 E

(Beim Bestellen bitte die Wasseranschlusseite bekanntgeben.)

Löschwasserentnahmestelle nach DIN 14462 in Schutzschrank gemäß DIN 14461-2, Unterputzschrank Bauart B mit Einspeisearmatur zur Löschwasserentnahme aus Löschwasserleitung „trocken“ durch die Einsatzkräfte der Feuerwehr.

Technische Änderungen vorbehalten. Maße in mm. Abbildung 1:20.



Schutzschrank mit Löschwasserentnahmestelle zum Anschluss an Löschwasseranlage „trocken“

## Schutzschrank gemäß DIN 14461-2 mit Löschwasserentnahmemarmatur gemäß DIN 14461-5

SK220-MF-STA

Aufputzschrank, abgeschottetes Fach seitlich zum Einstellen eines Handfeuerlöschers, Konsole und Türausschnitt für Handfeuermelder

### Schrank

- **Wanne:** Stahlblech verzinkt, allseits gekantet und geschweißt, vier Montagebohrungen 11 mm in der Rückwand, je 5 cm von den Rändern
- **Türrahmen:** Stahlsonderprofil verzinkt, verwindungsarm, mit dem Schrank verschweißt
- **Türen:** Stahlblech verzinkt, allseits gekantet, bündig im Rahmen liegend, angeschlagen mit Edelstahlscharnieren, 180° öffnend
- **Türverschlüsse:** Feuerweherschloss nach DIN 14925, Multifunktionsdrehgriff
- **Korrosionsschutz:** Pulverbeschichtung rot RAL 3000

### Ausstattung

- 1 Montageverschraubung gemäß DIN 14461-5 aus Messing, einerseits R 2" AG, andererseits bewegliche Mutter R 2" IG, Gewinde ISO 228-1
- 1 Entnahmemarmatur gemäß DIN 14461-5, Stahlteile aus nichtrostendem Stahl; Abgang drehbarer 90° Krümmer und aufgeschraubte C-Festkupplung
- 1 C-Blindkupplung DIN 14311 aus Leichtmetall mit Knotenkette aus Stahl vernickelt
- 1 Hinweisschild „Löschwasserentnahme für Feuerwehr“ 210 x 74 mm gemäß DIN 14462, Folie selbstklebend
- 1 Hinweisschild „Feuerlöscher“ 200 x 200 mm gemäß DIN EN ISO 7010 F001, Folie selbstklebend
- 1 Feuerlöscher DIN EN 3, bis 12 kg Inhalt, vom Auftraggeber beigelegt!

### Abmessungen

b 640 x h 740 x t 220 mm

### Fabrikat

FFE

### Modell

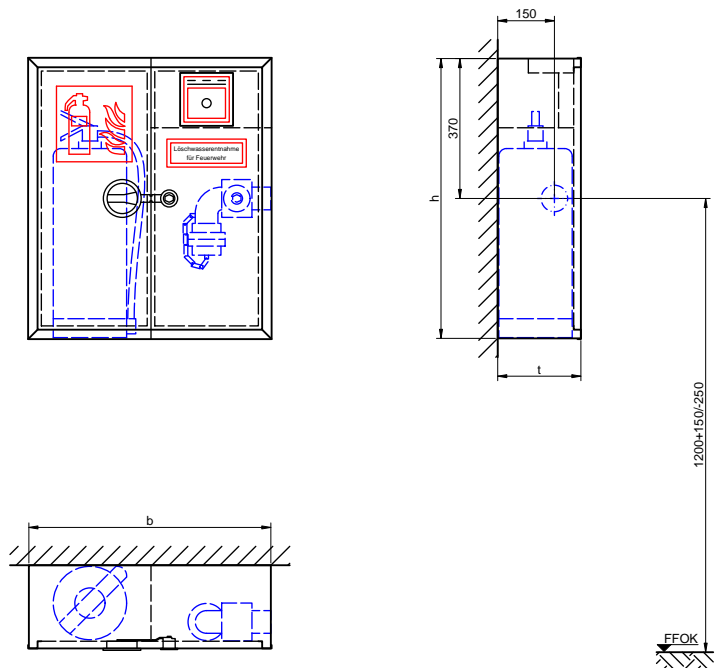
SK220-MF-STA

~ 7116 S

(Beim Bestellen bitte die Wasseranschlusseite bekanntgeben.)

Löschwasserentnahmestelle nach DIN 14462 in Schutzschrank gemäß DIN 14461-2, Aufputzschrank Bauart C mit Einspeisemarmatur zur Löschwasserentnahme aus Löschwasserleitung „trocken“ durch die Einsatzkräfte der Feuerwehr.

Technische Änderungen vorbehalten. Maße in mm. Abbildung 1:20.





### Schutzschrank gemäß DIN 14461-2 mit Löschwasserentnahmematur gemäß DIN 14461-5

DEK180-STA

Unterputzschrank, abgeschottetes Fach unten zum Einstellen eines Handfeuerlöschers

#### Schrank

- **Wanne:** Stahlblech verzinkt, allseits gekantet und geschweißt, vier Montagebohrungen 11 mm in der Rückwand, je 5 cm von den Rändern
- **Türrahmen:** Stahlsonderprofil verzinkt, verwindungsarm, mit dem Schrank verschweißt, gleichzeitig als Putzleiste gefertigt
- **Türen:** Stahlblech verzinkt, allseits gekantet, bündig im Rahmen liegend, angeschlagen mit Edelstahlscharnieren, 180° öffnend
- **Türverschlüsse:** Feuerweherschloss nach DIN 14925, Multifunktionsdrehgriff
- **Korrosionsschutz:** Pulverbeschichtung rot RAL 3000

#### Ausstattung

- 1 Montageverschraubung gemäß DIN 14461-5 aus Messing, einerseits R 2" AG, andererseits bewegliche Mutter R 2" IG, Gewinde ISO 228-1
- 1 Entnahmematur gemäß DIN 14461-5, Stahlteile aus nichtrostendem Stahl; Abgang drehbarer 90° Krümmer und aufgeschraubte C-Festkupplung
- 1 C-Blindkupplung DIN 14311 aus Leichtmetall mit Knotenkette aus Stahl vernickelt
- 1 Hinweisschild „Löschwasserentnahme für Feuerwehr“ 210 x 74 mm gemäß DIN 14462, Folie selbstklebend
- 1 Hinweisschild „Feuerlöscher“ 200 x 200 mm gemäß DIN EN ISO 7010 F001, Folie selbstklebend
- 1 Feuerlöscher DIN EN 3, bis 6 kg Inhalt, vom Auftraggeber beigestellt!

#### Abmessungen

b 300 x h 1100 x t 180 mm

#### Nischenmaße

b 320 x h 1120 x t 190 mm

#### Fabrikat

FFE

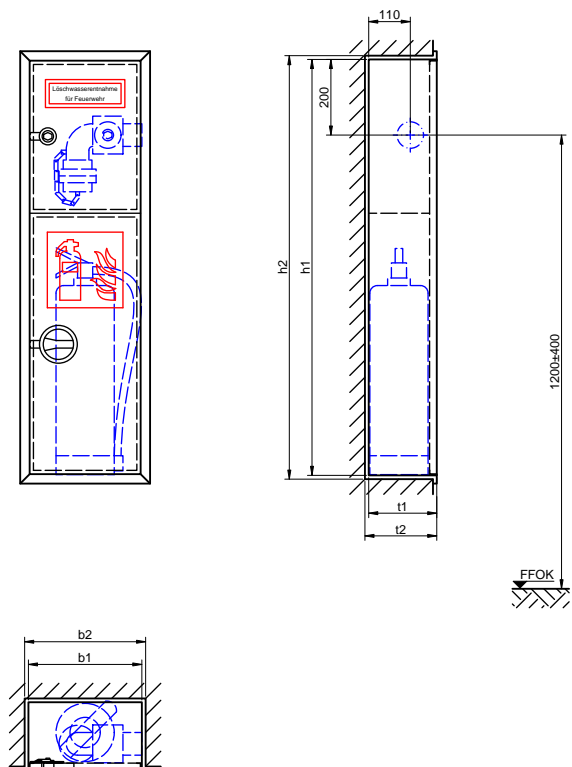
#### Modell

DEK180-STA

~ 7056 E/6

Löschwasserentnahmestelle nach DIN 14462 in Schutzschrank gemäß DIN 14461-2, Unterputzschrank Bauart B mit Einspeisearmatur zur Löschwasserentnahme aus Löschwasserleitung „trocken“ durch die Einsatzkräfte der Feuerwehr.

Technische Änderungen vorbehalten. Maße in mm. Abbildung 1:20.



### Schutzschrank gemäß DIN 14461-2 mit Löschwasserentnahmemarmatur gemäß DIN 14461-5

DEK220-STA

Unterputzschrank, abgeschottetes Fach unten zum Einstellen eines Handfeuerlöschers

#### Schrank

- **Wanne:** Stahlblech verzinkt, allseits gekantet und geschweißt, vier Montagebohrungen 11 mm in der Rückwand, je 5 cm von den Rändern
- **Türrahmen:** Stahlsonderprofil verzinkt, verwindungsarm, mit dem Schrank verschweißt, gleichzeitig als Putzleiste gefertigt
- **Türen:** Stahlblech verzinkt, allseits gekantet, bündig im Rahmen liegend, angeschlagen mit Edelstahlscharnieren, 180° öffnend
- **Türverschlüsse:** Feuerweherschloss nach DIN 14925, Multifunktionsdrehgriff
- **Korrosionsschutz:** Pulverbeschichtung rot RAL 3000

#### Ausstattung

- 1 Montageverschraubung gemäß DIN 14461-5 aus Messing, einerseits R 2" AG, andererseits bewegliche Mutter R 2" IG, Gewinde ISO 228-1
- 1 Entnahmemarmatur gemäß DIN 14461-5, Stahlteile aus nichtrostendem Stahl; Abgang drehbarer 90° Krümmer und aufgeschraubte C-Festkupplung
- 1 C-Blindkupplung DIN 14311 aus Leichtmetall mit Knotenkette aus Stahl vernickelt
- 1 Hinweisschild „Löschwasserentnahme für Feuerwehr“ 210 x 74 mm gemäß DIN 14462, Folie selbstklebend
- 1 Hinweisschild „Feuerlöscher“ 200 x 200 mm gemäß DIN EN ISO 7010 F001, Folie selbstklebend
- 1 Feuerlöscher DIN EN 3, bis 12 kg Inhalt, vom Auftraggeber beigelegt!

#### Abmessungen

b 300 x h 1100 x t 220 mm

#### Nischenmaße

b 320 x h 1120 x t 230 mm

#### Fabrikat

FFE

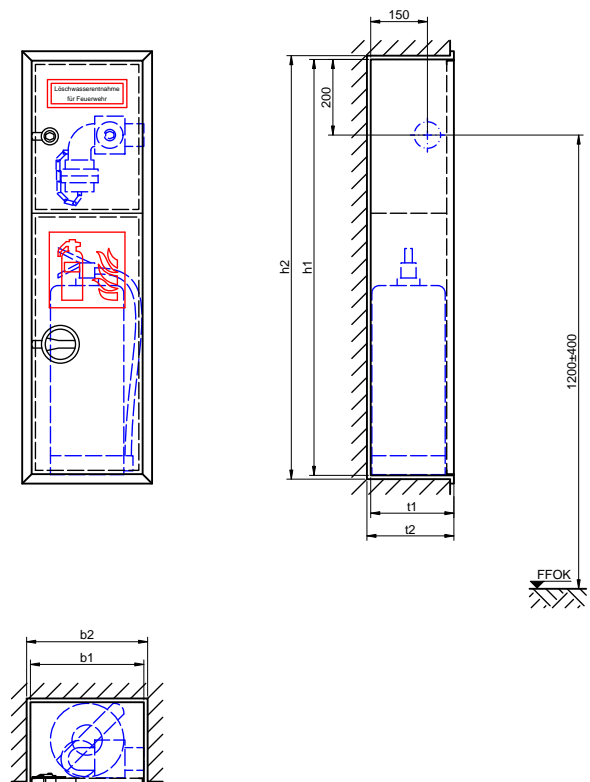
#### Modell

DEK220-STA

~ 7056 E

Löschwasserentnahmestelle nach DIN 14462 in Schutzschrank gemäß DIN 14461-2, Unterputzschrank Bauart B mit Einspeisemarmatur zur Löschwasserentnahme aus Löschwasserleitung „trocken“ durch die Einsatzkräfte der Feuerwehr.

Technische Änderungen vorbehalten. Maße in mm. Abbildung 1:20.



### Schutzschrank gemäß DIN 14461-2 mit Löschwasserentnahmearmatur gemäß DIN 14461-5

DK220-STA

Aufputzschrank, abgeschottetes Fach unten zum Einstellen eines Handfeuerlöschers

#### Schrank

- **Wanne:** Stahlblech verzinkt, allseits gekantet und geschweißt, vier Montagebohrungen 11 mm in der Rückwand, je 5 cm von den Rändern
- **Türrahmen:** Stahlsonderprofil verzinkt, verwindungsarm, mit dem Schrank verschweißt
- **Türen:** Stahlblech verzinkt, allseits gekantet, bündig im Rahmen liegend, angeschlagen mit Edelstahlscharnieren, 180° öffnend
- **Türverschlüsse:** Feuerweherschloss nach DIN 14925, Multifunktionsdrehgriff
- **Korrosionsschutz:** Pulverbeschichtung rot RAL 3000

#### Ausstattung

- 1 Montageverschraubung gemäß DIN 14461-5 aus Messing, einerseits R 2" AG, andererseits bewegliche Mutter R 2" IG, Gewinde ISO 228-1
- 1 Entnahmearmatur gemäß DIN 14461-5, Stahlteile aus nichtrostendem Stahl; Abgang drehbarer 90° Krümmer und aufgeschraubte C-Festkupplung
- 1 C-Blindkupplung DIN 14311 aus Leichtmetall mit Knotenkette aus Stahl vernickelt
- 1 Hinweisschild „Löschwasserentnahme für Feuerwehr“ 210 x 74 mm gemäß DIN 14462, Folie selbstklebend
- 1 Hinweisschild „Feuerlöscher“ 200 x 200 mm gemäß DIN EN ISO 7010 F001, Folie selbstklebend
- 1 Feuerlöscher DIN EN 3, bis 12 kg Inhalt, vom Auftraggeber beigelegt!

#### Abmessungen

b 340 x h 1140 x t 220 mm

#### Fabrikat

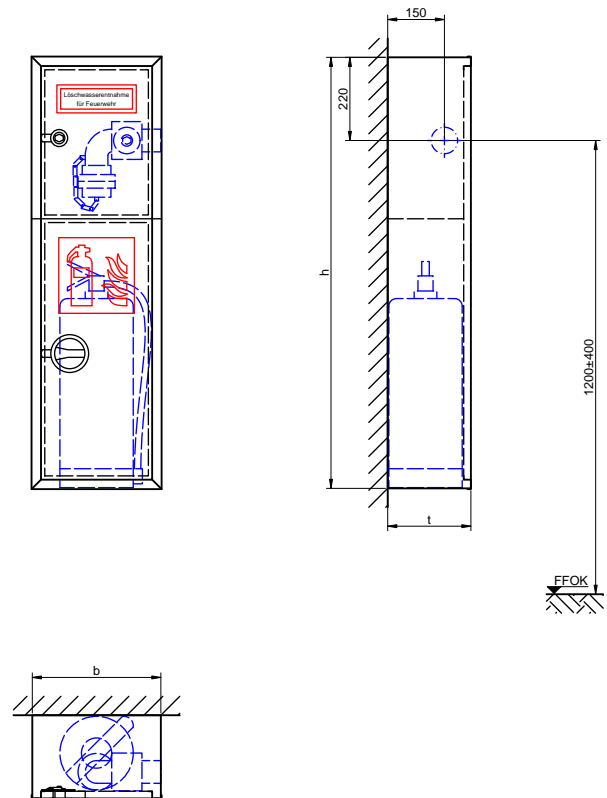
FFE

#### Modell

DK220-STA  
~ 7056 S

Löschwasserentnahmestelle nach DIN 14462 in Schutzschrank gemäß DIN 14461-2, Aufputzschrank Bauart C mit Einspeisearmatur zur Löschwasserentnahme aus Löschwasserleitung „trocken“ durch die Einsatzkräfte der Feuerwehr.

Technische Änderungen vorbehalten. Maße in mm.  
Abbildung 1:20.



Schutzschrank mit Löschwasserentnahmestelle zum Anschluss an Löschwasseranlage „trocken“

## Schutzschrank gemäß DIN 14461-2 mit Löschwasserentnahmematur gemäß DIN 14461-5

DEK180-MF-STA

Unterputzschrank, abgeschottetes Fach unten zum Einstellen eines Handfeuerlöschers, Konsole und Türausschnitt für Handfeuermelder

### Schrank

- **Wanne:** Stahlblech verzinkt, allseits gekantet und geschweißt, vier Montagebohrungen 11 mm in der Rückwand, je 5 cm von den Rändern
- **Türrahmen:** Stahlsonderprofil verzinkt, verwindungsarm, mit dem Schrank verschweißt, gleichzeitig als Putzleiste gefertigt
- **Türen:** Stahlblech verzinkt, allseits gekantet, bündig im Rahmen liegend, angeschlagen mit Edelstahlscharnieren, 180° öffnend
- **Türverschlüsse:** Feuerweherschloss nach DIN 14925, Multifunktionsdrehgriff
- **Korrosionsschutz:** Pulverbeschichtung rot RAL 3000

### Ausstattung

- 1 Montageverschraubung gemäß DIN 14461-5 aus Messing, einerseits R 2" AG, andererseits bewegliche Mutter R 2" IG, Gewinde ISO 228-1
- 1 Entnahmematur gemäß DIN 14461-5, Stahlteile aus nichtrostendem Stahl; Abgang drehbarer 90° Krümmer und aufgeschraubte C-Festkupplung
- 1 C-Blindkupplung DIN 14311 aus Leichtmetall mit Knotenkette aus Stahl vernickelt
- 1 Hinweisschild „Löschwasserentnahme für Feuerwehr“ 210 x 74 mm gemäß DIN 14462, Folie selbstklebend
- 1 Hinweisschild „Feuerlöscher“ 200 x 200 mm gemäß DIN EN ISO 7010 F001, Folie selbstklebend
- 1 Feuerlöscher DIN EN 3, bis 6 kg Inhalt, vom Auftraggeber beigestellt!

### Abmessungen

b 300 x h 1250 x t 180 mm

### Nischenmaße

b 320 x h 1270 x t 190 mm

### Fabrikat

FFE

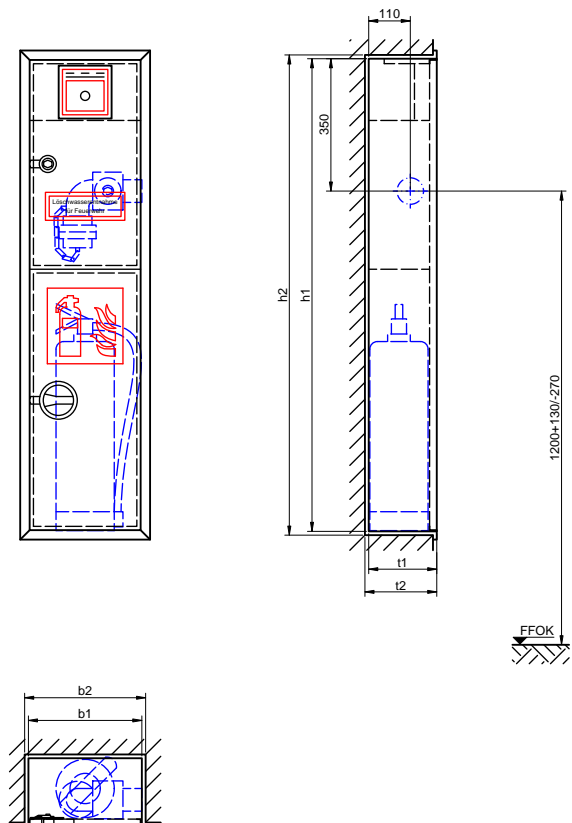
### Modell

DEK180-MF-STA

~ 7156 E/6

Löschwasserentnahmestelle nach DIN 14462 in Schutzschrank gemäß DIN 14461-2, Unterputzschrank Bauart B mit Einspeisearmatur zur Löschwasserentnahme aus Löschwasserleitung „trocken“ durch die Einsatzkräfte der Feuerwehr.

Technische Änderungen vorbehalten. Maße in mm.  
Abbildung 1:20.



### Schutzschrank gemäß DIN 14461-2 mit Löschwasserentnahmemarmatur gemäß DIN 14461-5

DEK220-MF-STA

Unterputzschrank, abgeschottetes Fach unten zum Einstellen eines Handfeuerlöschers, Konsole und Türausschnitt für Handfeuermelder

#### Schrank

- **Wanne:** Stahlblech verzinkt, allseits gekantet und geschweißt, vier Montagebohrungen 11 mm in der Rückwand, je 5 cm von den Rändern
- **Türrahmen:** Stahlsonderprofil verzinkt, verwindungsarm, mit dem Schrank verschweißt, gleichzeitig als Putzleiste gefertigt
- **Türen:** Stahlblech verzinkt, allseits gekantet, bündig im Rahmen liegend, angeschlagen mit Edelstahlscharnieren, 180° öffnend
- **Türverschlüsse:** Feuerweherschloss nach DIN 14925, Multifunktionsdrehgriff
- **Korrosionsschutz:** Pulverbeschichtung rot RAL 3000

#### Ausstattung

- 1 Montageverschraubung gemäß DIN 14461-5 aus Messing, einerseits R 2" AG, andererseits bewegliche Mutter R 2" IG, Gewinde ISO 228-1
- 1 Entnahmemarmatur gemäß DIN 14461-5, Stahlteile aus nichtrostendem Stahl; Abgang drehbarer 90° Krümmer und aufgeschraubte C-Festkupplung
- 1 C-Blindkupplung DIN 14311 aus Leichtmetall mit Knotenkette aus Stahl vernickelt
- 1 Hinweisschild „Löschwasserentnahme für Feuerwehr“ 210 x 74 mm gemäß DIN 14462, Folie selbstklebend
- 1 Hinweisschild „Feuerlöscher“ 200 x 200 mm gemäß DIN EN ISO 7010 F001, Folie selbstklebend
- 1 Feuerlöscher DIN EN 3, bis 12 kg Inhalt, vom Auftraggeber beigelegt!

#### Abmessungen

b 300 x h 1250 x t 220 mm

#### Nischenmaße

b 320 x h 1270 x t 230 mm

#### Fabrikat

FFE

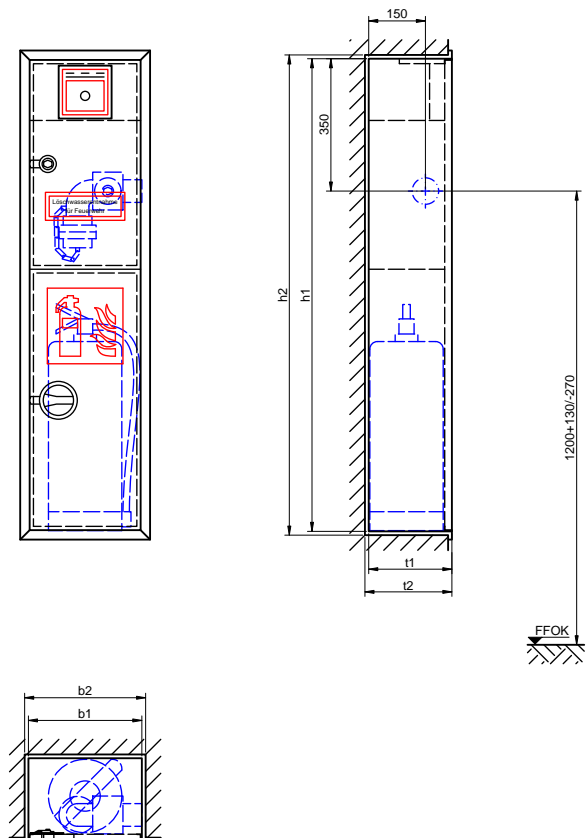
#### Modell

DEK220-MF-STA

~ 7156 E

Löschwasserentnahmestelle nach DIN 14462 in Schutzschrank gemäß DIN 14461-2, Unterputzschrank Bauart B mit Einspeisemarmatur zur Löschwasserentnahme aus Löschwasserleitung „trocken“ durch die Einsatzkräfte der Feuerwehr.

Technische Änderungen vorbehalten. Maße in mm. Abbildung 1:20.



Schutzschrank mit Löschwasserentnahmestelle zum Anschluss an Löschwasseranlage „trocken“

## Schutzschrank gemäß DIN 14461-2 mit Löschwasserentnahmematur gemäß DIN 14461-5

DK220-MF-STA

Aufputzschrank, abgeschottetes Fach unten zum Einstellen eines Handfeuerlöschers, Konsole und Türausschnitt für Handfeuermelder

### Schrank

- **Wanne:** Stahlblech verzinkt, allseits gekantet und geschweißt, vier Montagebohrungen 11 mm in der Rückwand, je 5 cm von den Rändern
- **Türrahmen:** Stahlsonderprofil verzinkt, verwindungsarm, mit dem Schrank verschweißt
- **Türen:** Stahlblech verzinkt, allseits gekantet, bündig im Rahmen liegend, angeschlagen mit Edelstahlscharnieren, 180° öffnend
- **Türverschlüsse:** Feuerweherschloss nach DIN 14925, Multifunktionsdrehgriff
- **Korrosionsschutz:** Pulverbeschichtung rot RAL 3000

### Ausstattung

- 1 Montageverschraubung gemäß DIN 14461-5 aus Messing, einerseits R 2" AG, andererseits bewegliche Mutter R 2" IG, Gewinde ISO 228-1
- 1 Entnahmematur gemäß DIN 14461-5, Stahlteile aus nichtrostendem Stahl; Abgang drehbarer 90° Krümmer und aufgeschraubte C-Festkupplung
- 1 C-Blindkupplung DIN 14311 aus Leichtmetall mit Knotenkette aus Stahl vernickelt
- 1 Hinweisschild „Löschwasserentnahme für Feuerwehr“ 210 x 74 mm gemäß DIN 14462, Folie selbstklebend
- 1 Hinweisschild „Feuerlöscher“ 200 x 200 mm gemäß DIN EN ISO 7010 F001, Folie selbstklebend
- 1 Feuerlöscher DIN EN 3, bis 12 kg Inhalt, vom Auftraggeber beigelegt!

### Abmessungen

b 340 x h 1290 x t 220 mm

### Fabrikat

FFE

### Modell

DK220-MF-STA  
~ 7156 S

Löschwasserentnahmestelle nach DIN 14462 in Schutzschrank gemäß DIN 14461-2, Aufputzschrank Bauart C mit Einspeisearmatur zur Löschwasserentnahme aus Löschwasserleitung „trocken“ durch die Einsatzkräfte der Feuerwehr.

Technische Änderungen vorbehalten. Maße in mm.  
Abbildung 1:20.

