

Schutzschrank zum Einstellen eines tragbaren Feuerlöschers
Unterputzschrank

FES180

Schrank

- **Wanne:** Stahlblech verzinkt, allseits gekantet und geschweißt, vier Montagebohrungen 11 mm in der Rückwand, je 5 cm von den Rändern
- **Türrahmen:** Stahlsonderprofil verzinkt, verwindungsarm, mit dem Schrank verschweißt, gleichzeitig als Putzleiste gefertigt
- **Türe:** Stahlblech verzinkt, allseits gekantet, bündig im Rahmen liegend, angeschlagen mit Edelstahlscharnier, 180° öffnend
- **Türverschluss:** Multifunktionsdrehgriff
- **Korrosionsschutz:** Pulverbeschichtung rot RAL 3000

Ausstattung

- 1 Hinweisschild „Feuerlöscher“ 200 x 200 mm gemäß DIN EN ISO 7010 F001, Folie selbstklebend

Abmessungen

b 300 x h 700 x t 180 mm

Nischenmaße

b 320 x h 720 x t 190 mm

Fabrikat

FFE

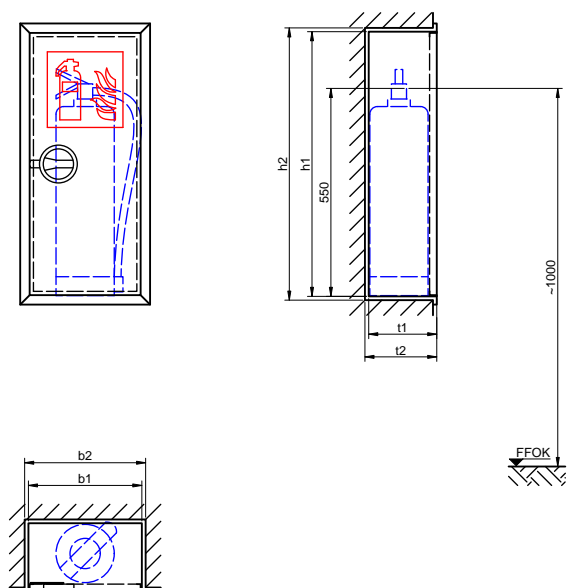
Modell

FES180

~ ES-FL 6

Schutzschrank, Unterputz-
schrank zum Einstellen eines
Handfeuerlöschers.

Technische Änderungen
vorbehalten. Maße in mm.
Abbildung 1:20.



Schutzschrank zum Einstellen eines tragbaren Feuerlöschers Unterputzschrank

FES220

Schrank

- **Wanne:** Stahlblech verzinkt, allseits gekantet und geschweißt, vier Montagebohrungen 11 mm in der Rückwand, je 5 cm von den Rändern
- **Türrahmen:** Stahlsonderprofil verzinkt, verwindungsarm, mit dem Schrank verschweißt, gleichzeitig als Putzleiste gefertigt
- **Türe:** Stahlblech verzinkt, allseits gekantet, bündig im Rahmen liegend, angeschlagen mit Edelstahlscharnier, 180° öffnend
- **Türverschluss:** Multifunktionsdrehgriff
- **Korrosionsschutz:** Pulverbeschichtung rot RAL 3000

Ausstattung

- 1 Hinweisschild „Feuerlöscher“ 200 x 200 mm gemäß DIN EN ISO 7010 F001, Folie selbstklebend

Abmessungen

b 300 x h 700 x t 220 mm

Nischenmaße

b 320 x h 720 x t 230 mm

Fabrikat

FFE

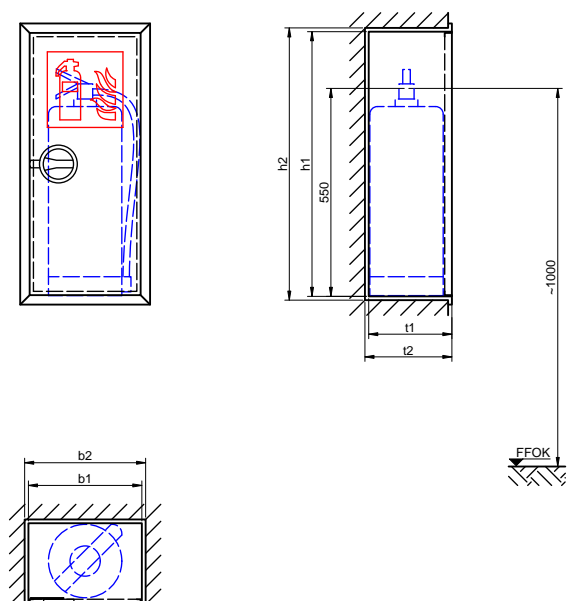
Modell

FES220

~ ES-FL 6/12

Schutzschrank, Unterputz-
schrank zum Einstellen eines
Handfeuerlöschers.

Technische Änderungen
vorbehalten. Maße in mm.
Abbildung 1:20.



Schutzschrank zum Einstellen eines tragbaren Feuerlöschers

FS220

Aufputzschrank, Pultdach an drei Seiten überstehend, Wasserabflussöffnungen im Schrankboden

Schrank

- **Wanne:** Stahlblech verzinkt, allseits gekantet und geschweißt, drei Montagelanglöcher 15 x 6,5 mm in der Rückwand
- **Türe:** Stahlblech verzinkt, allseits gekantet, bündig im Rahmen liegend, angeschlagen mit Edelstahlscharnier, 180° öffnend
- **Türverschluss:** Multifunktionsdrehgriff
- **Korrosionsschutz:** Pulverbeschichtung rot RAL 3000 in Außenqualität

Ausstattung

1 Hinweisschild „Feuerlöscher“ 200 x 200 mm gemäß DIN EN ISO 7010 F001, Folie selbstklebend

Abmessungen

b 340 x h 730 x t 220 mm (Dach überstehend)

Fabrikat

FFE

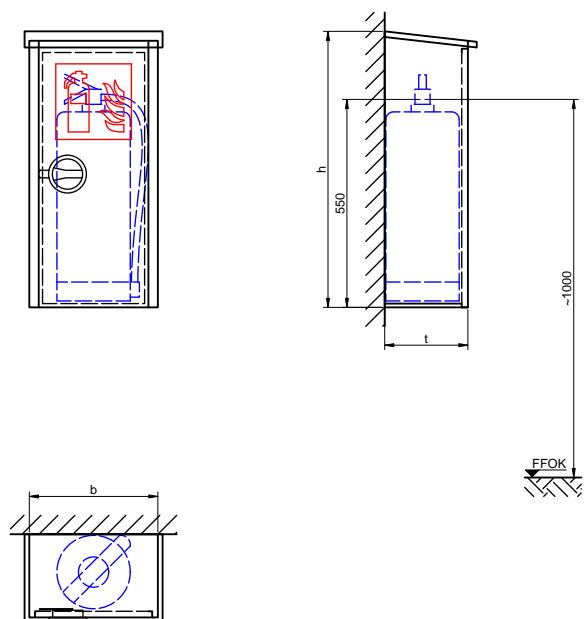
Modell

FS220

~ WS-FL 6/12

Schutzschrank, Aufputzschrank zum Einstellen eines Handfeuerlöschers.

Technische Änderungen vorbehalten. Maße in mm.
Abbildung 1:20.



Schutzschrank zum Einstellen eines tragbaren Feuerlöschers

Unterputzschrank, Türausschnitt und Schlüsselfach

FES180-MS

Schrank

- **Wanne:** Stahlblech verzinkt, allseits gekantet und geschweißt, vier Montagebohrungen 11 mm in der Rückwand, je 5 cm von den Rändern
- **Türrahmen:** Stahlsonderprofil verzinkt, verwindungsarm, mit dem Schrank verschweißt, gleichzeitig als Putzleiste gefertigt
- **Türe:** Stahlblech verzinkt, allseits gekantet, bündig im Rahmen liegend, angeschlagen mit Edelstahlscharnier, 180° öffnend
- **Türverschluss:** Zylinderschloss
- **Korrosionsschutz:** Pulverbeschichtung rot RAL 3000

Ausstattung

- 1 Hinweisschild „Feuerlöscher“ 200 x 200 mm gemäß DIN EN ISO 7010 F001, Folie selbstklebend

Abmessungen

b 300 x h 700 x t 180 mm

Nischenmaße

b 320 x h 720 x t 190 mm

Fabrikat

FFE

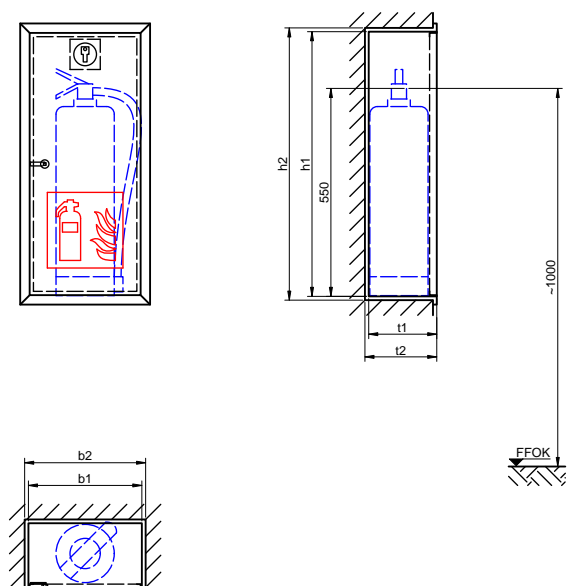
Modell

FES180-MS

~ ES-FL 6-mS

Schutzschrank, Unterputzschrank zum Einstellen eines Handfeuerlöschers.

Technische Änderungen vorbehalten. Maße in mm.
Abbildung 1:20.



Schutzschrank zum Einstellen eines tragbaren Feuerlöschers

Unterputzschrank, Türausschnitt und Schlüsselfach

FES220-MS

Schrank

- **Wanne:** Stahlblech verzinkt, allseits gekantet und geschweißt, vier Montagebohrungen 11 mm in der Rückwand, je 5 cm von den Rändern
- **Türrahmen:** Stahlsonderprofil verzinkt, verwindungsarm, mit dem Schrank verschweißt, gleichzeitig als Putzleiste gefertigt
- **Türe:** Stahlblech verzinkt, allseits gekantet, bündig im Rahmen liegend, angeschlagen mit Edelstahlscharnier, 180° öffnend
- **Türverschluss:** Zylinderschloss
- **Korrosionsschutz:** Pulverbeschichtung rot RAL 3000

Ausstattung

- 1 Hinweisschild „Feuerlöscher“ 200 x 200 mm gemäß DIN EN ISO 7010 F001, Folie selbstklebend

Abmessungen

b 300 x h 700 x t 220 mm

Nischenmaße

b 320 x h 720 x t 230 mm

Fabrikat

FFE

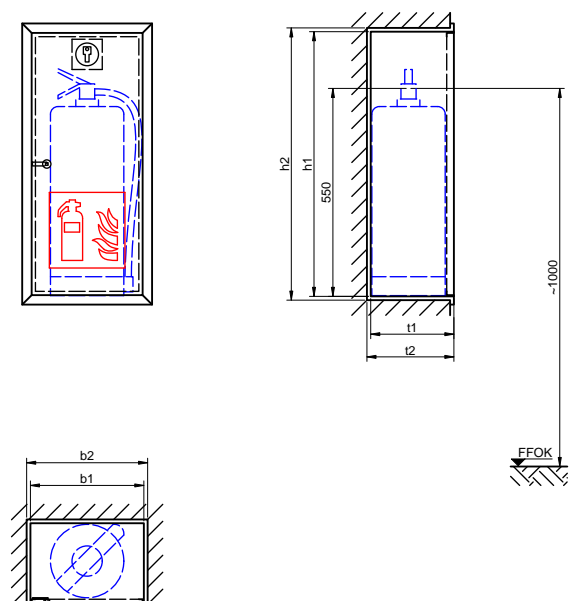
Modell

FES220-MS

~ ES-FL 6/12-mS

Schutzschrank, Unterputzschrank zum Einstellen eines Handfeuerlöschers.

Technische Änderungen vorbehalten. Maße in mm.
Abbildung 1:20.



Schutzschrank zum Einstellen eines tragbaren Feuerlöschers

FS220-MS

Aufputzschrank, Pultdach an drei Seiten überstehend, Wasserabflussöffnungen im Schrankboden, Türausschnitt und Schlüsselfach

Schrank

- **Wanne:** Stahlblech verzinkt, allseits gekantet und geschweißt, drei Montagelanglöcher 15 x 6,5 mm in der Rückwand
- **Türe:** Stahlblech verzinkt, allseits gekantet, bündig im Rahmen liegend, angeschlagen mit Edelstahlscharnier, 180° öffnend
- **Türverschluss:** Zylinderschloss
- **Korrosionsschutz:** Pulverbeschichtung rot RAL 3000 in Außenqualität

Ausstattung

1 Hinweisschild „Feuerlöscher“ 200 x 200 mm gemäß DIN EN ISO 7010 F001, Folie selbstklebend

Abmessungen

b 340 x h 730 x t 220 mm (Dach überstehend)

Fabrikat

FFE

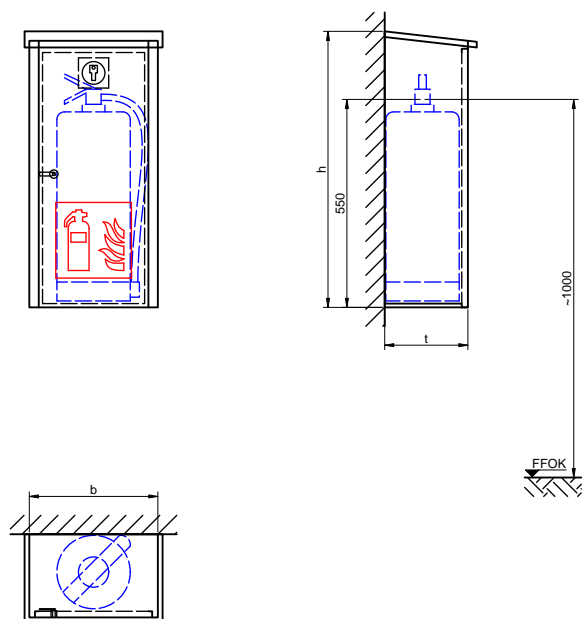
Modell

FS220-MS

~ WS-FL 6/12-mS

Schutzschrank, Aufputzschrank
zum Einstellen eines Handfeuerlöschers.

Technische Änderungen
vorbehalten. Maße in mm.
Abbildung 1:20.



Schutzschrank zum Einstellen von zwei tragbaren Feuerlöschern Unterputzschrank

FES180-D

Schrank

- **Wanne:** Stahlblech verzinkt, allseits gekantet und geschweißt, vier Montagebohrungen 11 mm in der Rückwand, je 5 cm von den Rändern
- **Türrahmen:** Stahlsonderprofil verzinkt, verwindungsarm, mit dem Schrank verschweißt, gleichzeitig als Putzleiste gefertigt
- **Türe:** Stahlblech verzinkt, allseits gekantet, bündig im Rahmen liegend, angeschlagen mit Edelstahlscharnier, 180° öffnend
- **Türverschluss:** Multifunktionsdrehgriff
- **Korrosionsschutz:** Pulverbeschichtung rot RAL 3000

Ausstattung

- 1 Hinweisschild „Feuerlöscher“ 200 x 200 mm gemäß DIN EN ISO 7010 F001, Folie selbstklebend

Abmessungen

b 600 x h 700 x t 180 mm

Nischenmaße

b 620 x h 720 x t 190 mm

Fabrikat

FFE

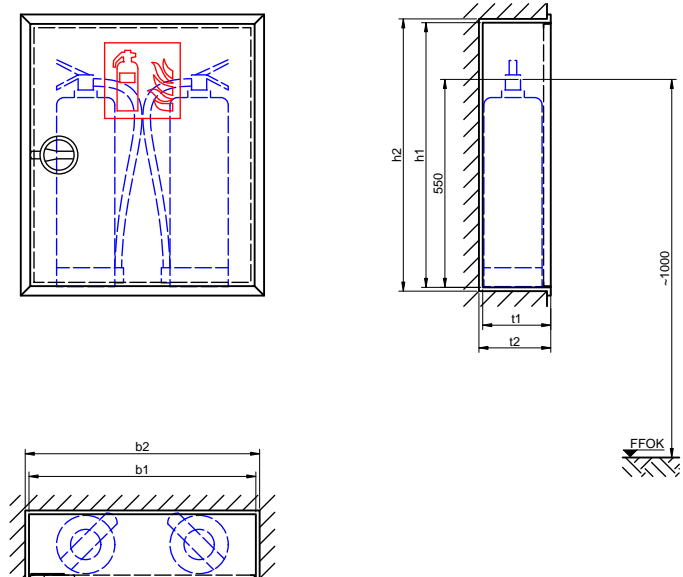
Modell

FES180-D

~ ES-FL 2x6

Schutzschrank, Unterputzschrank zum Einstellen von zwei Handfeuerlöschern.

Technische Änderungen vorbehalten. Maße in mm.
Abbildung 1:20.



Schutzschrank zum Einstellen von zwei tragbaren Feuerlöschern
Unterputzschrank

FES220-D

Schrank

- **Wanne:** Stahlblech verzinkt, allseits gekantet und geschweißt, vier Montagebohrungen 11 mm in der Rückwand, je 5 cm von den Rändern
- **Türrahmen:** Stahlsonderprofil verzinkt, verwindungsarm, mit dem Schrank verschweißt, gleichzeitig als Putzleiste gefertigt
- **Türe:** Stahlblech verzinkt, allseits gekantet, bündig im Rahmen liegend, angeschlagen mit Edelstahlscharnier, 180° öffnend
- **Türverschluss:** Multifunktionsdrehgriff
- **Korrosionsschutz:** Pulverbeschichtung rot RAL 3000

Ausstattung

- 1 Hinweisschild „Feuerlöscher“ 200 x 200 mm gemäß DIN EN ISO 7010 F001, Folie selbstklebend

Abmessungen

b 600 x h 700 x t 220 mm

Nischenmaße

b 620 x h 720 x t 230 mm

Fabrikat

FFE

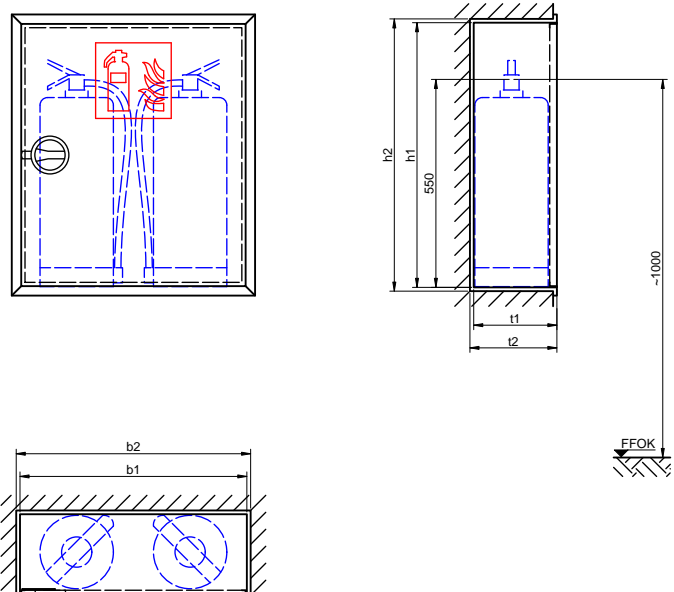
Modell

FES220-D

~ ES-FL 2x12

Schutzschrank, Unterputzschrank zum Einstellen von zwei Handfeuerlöschern.

Technische Änderungen vorbehalten. Maße in mm.
Abbildung 1:20.



Schutzschrank zum Einstellen von zwei tragbaren Feuerlöschern

FS220-D

Aufputzschrank, Pultdach an drei Seiten überstehend, Wasserabflussöffnungen im Schrankboden

Schrank

- **Wanne:** Stahlblech verzinkt, allseits gekantet und geschweißt, drei Montagelänglöcher 15 x 6,5 mm in der Rückwand
- **Boden:** Stahlblech verzinkt, Mindestmaterialstärke 2 mm
- **Türe:** Stahlblech verzinkt, allseits gekantet, bündig im Rahmen liegend, angeschlagen mit Edelstahlscharnier, 180° öffnend
- **Türverschluss:** Multifunktionsdrehgriff
- **Korrosionsschutz:** Pulverbeschichtung rot RAL 3000 in Außenqualität

Ausstattung

1 Hinweisschild „Feuerlöscher“ 200 x 200 mm gemäß DIN EN ISO 7010 F001, Folie selbstklebend

Abmessungen

b 640 x h 730 x t 220 mm (Dach überstehend)

Fabrikat

FFE

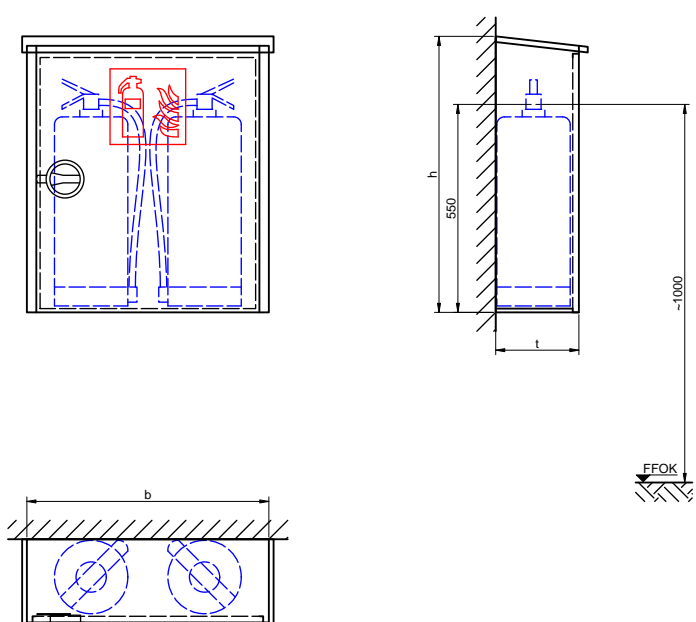
Modell

FS220-D

~ WS-FL 2x12

Schutzschrank, Aufputzschrank
zum Einstellen von zwei Hand-
feuerlöschern.

Technische Änderungen
vorbehalten. Maße in mm.
Abbildung 1:20.



Schutzschrank zum Einstellen von zwei tragbaren Feuerlöschern
Unterputzschrank, Türausschnitt und Schlüsselfach

FES180-D-MS

Schrank

- **Wanne:** Stahlblech verzinkt, allseits gekantet und geschweißt, vier Montagebohrungen 11 mm in der Rückwand, je 5 cm von den Rändern
- **Türrahmen:** Stahlsonderprofil verzinkt, verwindungsarm, mit dem Schrank verschweißt, gleichzeitig als Putzleiste gefertigt
- **Türe:** Stahlblech verzinkt, allseits gekantet, bündig im Rahmen liegend, angeschlagen mit Edelstahlscharnier, 180° öffnend
- **Türverschluss:** Zylinderschloss
- **Korrosionsschutz:** Pulverbeschichtung rot RAL 3000

Ausstattung

- 1 Hinweisschild „Feuerlöscher“ 200 x 200 mm gemäß DIN EN ISO 7010 F001, Folie selbstklebend

Abmessungen

b 600 x h 700 x t 180 mm

Nischenmaße

b 620 x h 720 x t 190 mm

Fabrikat

FFE

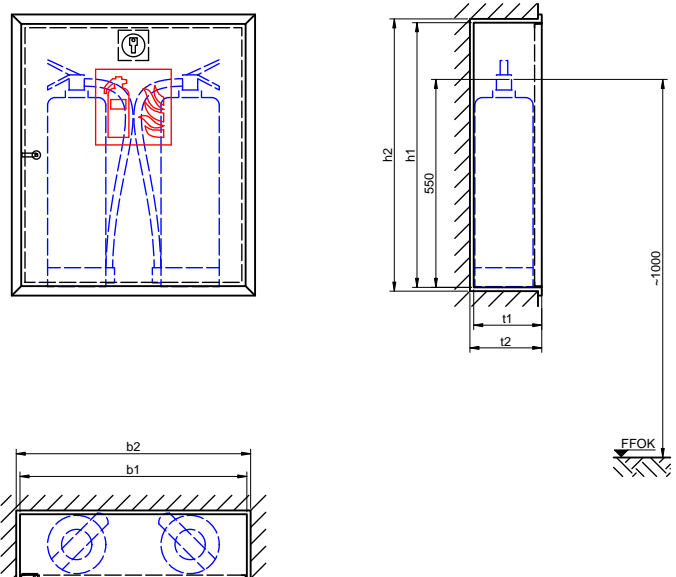
Modell

FES180-D-MS

~ ES-FL 2x6-mS

Schutzschrank, Unterputzschrank zum Einstellen von zwei Handfeuerlöschern.

Technische Änderungen vorbehalten. Maße in mm.
Abbildung 1:20.



Schutzschrank zum Einstellen von zwei tragbaren Feuerlöschern
Unterputzschrank, Türausschnitt und Schlüsselfach

FES220-D-MS

Schrank

- **Wanne:** Stahlblech verzinkt, allseits gekantet und geschweißt, vier Montagebohrungen 11 mm in der Rückwand, je 5 cm von den Rändern
- **Türrahmen:** Stahlsonderprofil verzinkt, verwindungsarm, mit dem Schrank verschweißt, gleichzeitig als Putzleiste gefertigt
- **Türe:** Stahlblech verzinkt, allseits gekantet, bündig im Rahmen liegend, angeschlagen mit Edelstahlscharnier, 180° öffnend
- **Türverschluss:** Zylinderschloss
- **Korrosionsschutz:** Pulverbeschichtung rot RAL 3000

Ausstattung

1 Hinweisschild „Feuerlöscher“ 200 x 200 mm gemäß DIN EN ISO 7010 F001, Folie selbstklebend

Abmessungen

b 600 x h 700 x t 220 mm

Nischenmaße

b 620 x h 720 x t 230 mm

Fabrikat

FFE

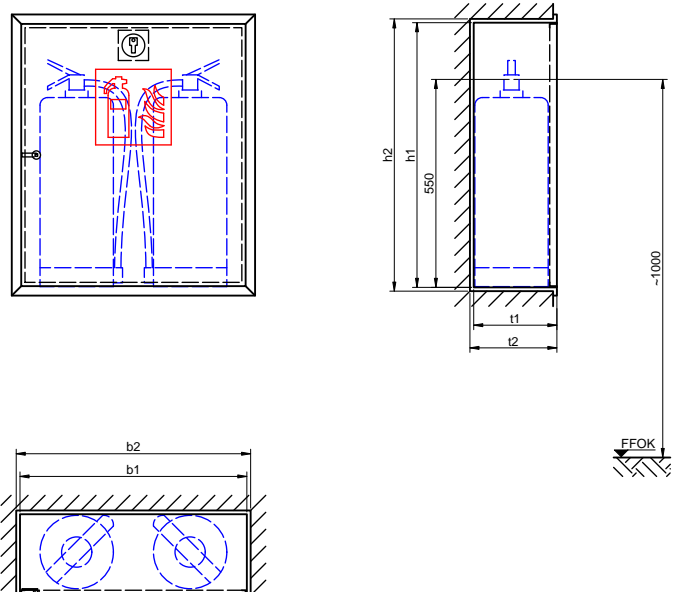
Modell

FES220-D-MS

~ ES-FL 2x12-mS

Schutzschrank, Unterputzschrank zum Einstellen von zwei Handfeuerlöschern.

Technische Änderungen vorbehalten. Maße in mm.
Abbildung 1:20.



Schutzschrank zum Einstellen von zwei tragbaren Feuerlöschern

FS220-D-MS

Aufputzschrank, Pultdach an drei Seiten überstehend, Wasserabflussöffnungen im Schrankboden, Türausschnitt und Schlüsselfach

Schrank

- **Wanne:** Stahlblech verzinkt, allseits gekantet und geschweißt, drei Montagelänglöcher 15 x 6,5 mm in der Rückwand
- **Boden:** Stahlblech verzinkt, Mindestmaterialstärke 2 mm
- **Türe:** Stahlblech verzinkt, allseits gekantet, bündig im Rahmen liegend, angeschlagen mit Edelstahlscharnier, 180° öffnend
- **Türverschluss:** Zylinderschloss
- **Korrosionsschutz:** Pulverbeschichtung rot RAL 3000 in Außenqualität

Ausstattung

1 Hinweisschild „Feuerlöscher“ 200 x 200 mm gemäß DIN EN ISO 7010 F001, Folie selbstklebend

Abmessungen

b 640 x h 730 x t 220 mm (Dach überstehend)

Fabrikat

FFE

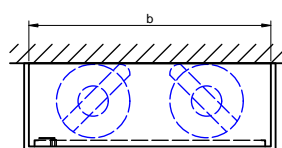
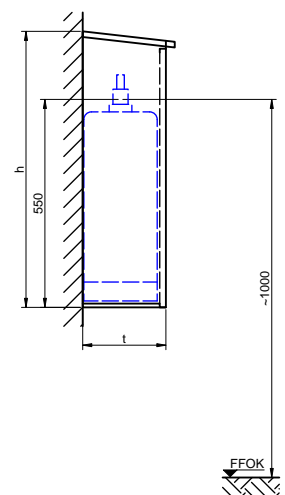
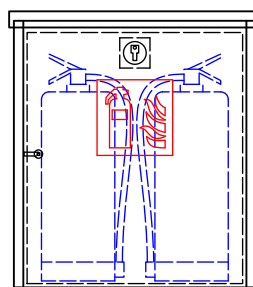
Modell

FS220-D-MS

~ WS-FL 2x12-mS

Schutzschrank, Aufputzschrank
zum Einstellen von zwei Hand-
feuerlöschern.

Technische Änderungen
vorbehalten. Maße in mm.
Abbildung 1:20.



Schutzschrank zum Einstellen eines tragbaren Feuerlöschers Unterputzschrank

FES250-K

Schrank

- **Wanne:** Stahlblech verzinkt, allseits gekantet und geschweißt, vier Montagebohrungen 11 mm in der Rückwand, je 5 cm von den Rändern
- **Türrahmen:** Stahlsonderprofil verzinkt, verwindungsarm, mit dem Schrank verschweißt, gleichzeitig als Putzleiste gefertigt
- **Türe:** Stahlblech verzinkt, allseits gekantet, bündig im Rahmen liegend, angeschlagen mit Edelstahlscharnier, 180° öffnend
- **Türverschluss:** Multifunktionsdrehgriff
- **Korrosionsschutz:** Pulverbeschichtung rot RAL 3000

Ausstattung

- 1 Hinweisschild „Feuerlöscher“ 200 x 200 mm gemäß DIN EN ISO 7010 F001, Folie selbstklebend

Abmessungen

b 350 x h 900 x t 250 mm

Nischenmaße

b 370 x h 920 x t 260 mm

Fabrikat

FFE

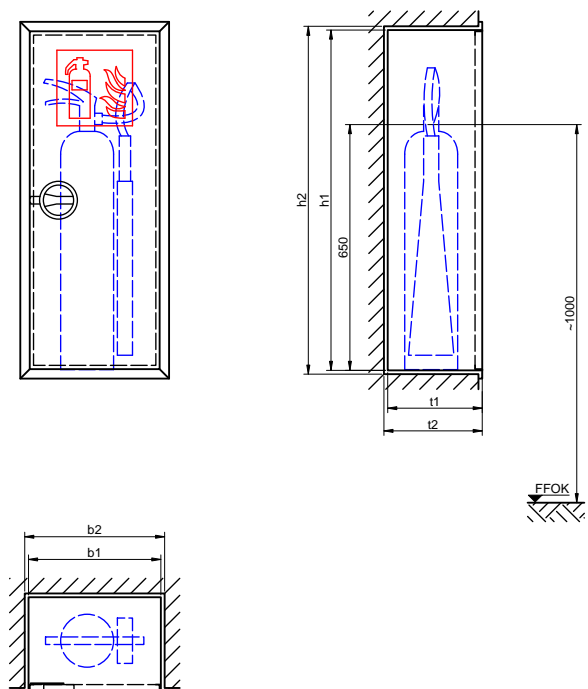
Modell

FES250-K

~ ES-FL KS

Schutzschrank, Unterputz-
schrank zum Einstellen eines
Handfeuerlöschers.

Technische Änderungen
vorbehalten. Maße in mm.
Abbildung 1:20.



Schutzschrank zum Einstellen eines tragbaren Feuerlöschers

FS250-K

Aufputzschrank, Pultdach an drei Seiten überstehend, Wasserabflussöffnungen im Schrankboden

Schrank

- **Wanne:** Stahlblech verzinkt, allseits gekantet und geschweißt, drei Montagelanglöcher 15 x 6,5 mm in der Rückwand
- **Türe:** Stahlblech verzinkt, allseits gekantet, bündig im Rahmen liegend, angeschlagen mit Edelstahlscharnier, 180° öffnend
- **Türverschluss:** Multifunktionsdrehgriff
- **Korrosionsschutz:** Pulverbeschichtung rot RAL 3000 in Außenqualität

Ausstattung

1 Hinweisschild „Feuerlöscher“ 200 x 200 mm gemäß DIN EN ISO 7010 F001, Folie selbstklebend

Abmessungen

b 340 x h 930 x t 250 mm (Dach überstehend)

Fabrikat

FFE

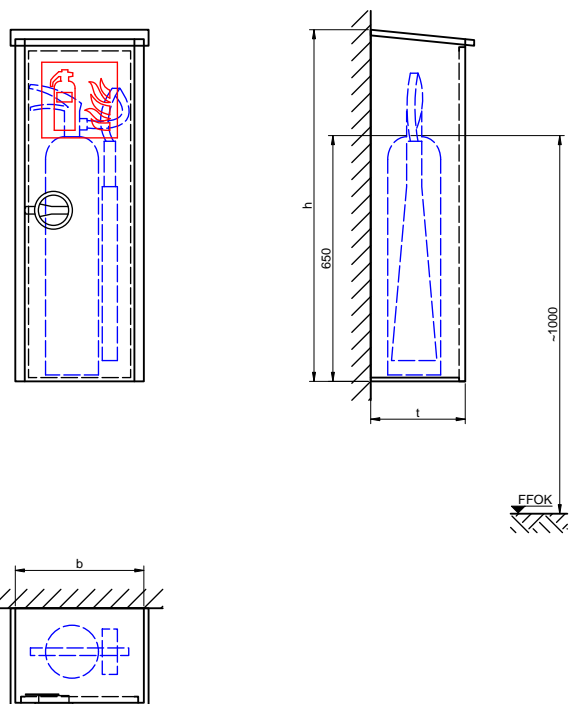
Modell

FS250-K

~ WS-FL KS

Schutzschrank, Aufputzschrank zum Einstellen eines Handfeuerlöschers.

Technische Änderungen vorbehalten. Maße in mm.
Abbildung 1:20.



Schutzschrank zum Einstellen eines tragbaren Feuerlöschers

Unterputzschrank, Türausschnitt und Schlüsselfach

FES250-K-MS

Schrank

- **Wanne:** Stahlblech verzinkt, allseits gekantet und geschweißt, vier Montagebohrungen 11 mm in der Rückwand, je 5 cm von den Rändern
- **Türrahmen:** Stahlsonderprofil verzinkt, verwindungsarm, mit dem Schrank verschweißt, gleichzeitig als Putzleiste gefertigt
- **Türe:** Stahlblech verzinkt, allseits gekantet, bündig im Rahmen liegend, angeschlagen mit Edelstahlscharnier, 180° öffnend
- **Türverschluss:** Zylinderschloss
- **Korrosionsschutz:** Pulverbeschichtung rot RAL 3000

Ausstattung

- 1 Hinweisschild „Feuerlöscher“ 200 x 200 mm gemäß DIN EN ISO 7010 F001, Folie selbstklebend

Abmessungen

b 350 x h 900 x t 250 mm

Nischenmaße

b 370 x h 920 x t 260 mm

Fabrikat

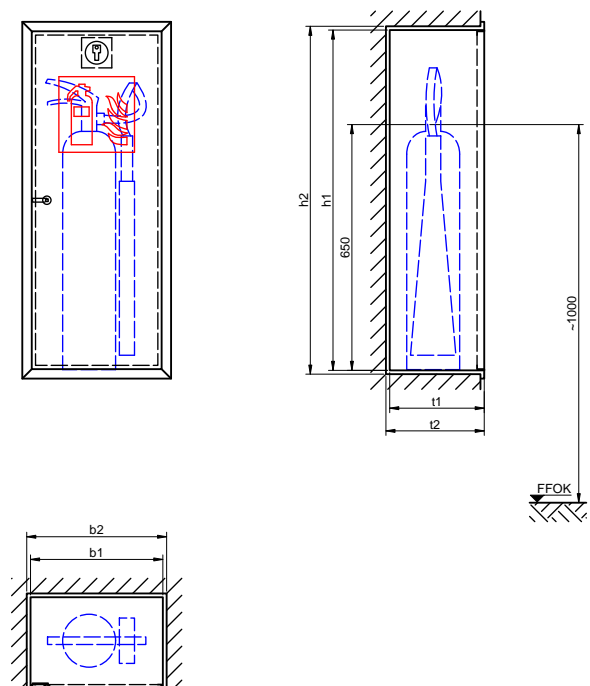
FFE

Modell

FES250-K-MS
~ ES-FL KS-mS

Schutzschrank, Unterputzschrank zum Einstellen eines Handfeuerlöschers.

Technische Änderungen vorbehalten. Maße in mm.
Abbildung 1:20.



Schutzschrank zum Einstellen eines tragbaren Feuerlöschers

FS250-K-MS

Aufputzschrank, Pultdach an drei Seiten überstehend, Wasserabflussöffnungen im Schrankboden, Türausschnitt und Schlüsselfach

Schrank

- **Wanne:** Stahlblech verzinkt, allseits gekantet und geschweißt, drei Montagelanglöcher 15 x 6,5 mm in der Rückwand
- **Türe:** Stahlblech verzinkt, allseits gekantet, bündig im Rahmen liegend, angeschlagen mit Edelstahlscharnier, 180° öffnend
- **Türverschluss:** Zylinderschloss
- **Korrosionsschutz:** Pulverbeschichtung rot RAL 3000 in Außenqualität

Ausstattung

1 Hinweisschild „Feuerlöscher“ 200 x 200 mm gemäß DIN EN ISO 7010 F001, Folie selbstklebend

Abmessungen

b 340 x h 930 x t 250 mm (Dach überstehend)

Fabrikat

FFE

Modell

FS250-K-MS

~ WS-FL KS-mS

Schutzschrank, Aufputzschrank
zum Einstellen eines Handfeuer-
erlöschers.

Technische Änderungen
vorbehalten. Maße in mm.
Abbildung 1:20.

